

# **AGENDA CULTURAL DE OURÉM**

JAN./ABR.2026



# **AGENDA CULTURAL DE OURÉM**

JAN./ABR.2026

# JAN

J A N E I R O 2 0 2 6

## EXPOSIÇÕES

**"FERRO E FAUNA"**

ATÉ 04 DE JANEIRO

PAÇO DOS CONDES DE OURÉM

**"PARA ALÉM DA ESTANTE – IA, BIBLIOTECAS E O FUTURO DAS HISTÓRIAS**

500 ANOS DO NASCIMENTO DE CAMÕES NAS BIBLIOTECAS DE OURÉM"

ATÉ 30 DE JANEIRO

BIBLIOTECA MUNICIPAL DE OURÉM

**PRESÉPIOS**

ATÉ 01 FEVEREIRO

POSTO DE TURISMO DE FÁTIMA

**"DO ROMANTISMO À MODERNIDADE:**

A MODA EM PORTUGAL DE 1850 A 1950"

ATÉ 29 DE MARÇO

ANTIGO EDIFÍCIO DOS PAÇOS DO CONCELHO



**ATÉ 31 JAN.**

**RASTREIO  
CANCRO DA MAMA**

CENTRO MUNICIPAL DE  
EXPOSIÇÕES DE OURÉM

mulheres do Concelho de Ourém

Entidade Promotora: Liga Portuguesa  
Contra o Cancro – Núcleo Regional  
do Centro.

📞 249 540 900 (ext. 6536)

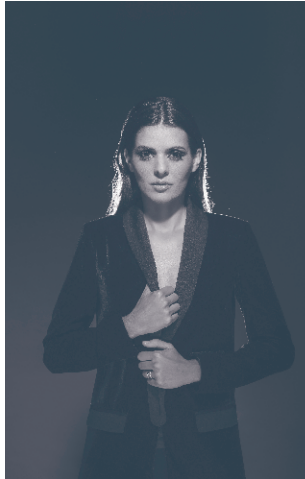
**02 A 06 JAN.**

**MÚSICA  
“CANTAR OS REIS”  
DE PORTA A PORTA**

FREGUESIA DE FÁTIMA

Para que a tradição não acabe, um grupo  
de reiseiros percorre as ruas de Fátima,  
cantando os Reis.

📞 Acesso Gratuito  
249 531 396  
casapovofatima@sapo.pt



**SÁBADO / 03 JAN.**

**MÚSICA  
CUCA ROSETA  
+ ORQUESTRA DE  
SOPROS DE OURÉM**

TEATRO MUNICIPAL DE OURÉM  
SALA PRINCIPAL

21:30H

Bilhete: 10,00€

A Orquestra de Sopros de Ourém, dirigida  
pelo maestro Alberto Roque, apresenta-  
se em concerto com Cuca Roseta,  
uma das vozes mais reconhecidas do  
fado contemporâneo. O diálogo entre  
a sonoridade da banda filarmónica  
e a expressividade da cantora cria  
uma experiência única que valoriza o  
património musical local e o cruza com  
a projeção nacional do fado. O projeto  
reforça o papel da AMBO na formação  
e dinamização cultural, aproximando  
diferentes públicos através da música  
como espaço de encontro e identidade.

📞 916 591 231  
bilheteira.tmo@cm.ourem.pt  
4.ª a 6.ª Feira - 13:00H às 19:00H  
Dias de espetáculo - 2:00h antes do início

**DOMINGO / 04 JAN.**

**MÚSICA  
ENCERRAMENTO DA  
QUADRA NATALICIA**

CASA DO POVO DE FÁTIMA

17:00H

Realiza-se na Sede da Casa do Povo,  
o presépio ao vivo, com cantares ao  
menino, representação dos Reiseiros e  
muita animação para o público em geral.

📞 Acesso Gratuito  
249 531 396  
casapovofatima@sapo.pt

**06 A 30 JAN.**

**EXPOSIÇÃO  
“PARA ALÉM  
DA ESTANTE  
IA, BIBLIOTECAS  
E O FUTURO  
DAS HISTÓRIAS  
500 ANOS DO  
NASCIMENTO  
DE CAMÕES NAS  
BIBLIOTECAS**

BIBLIOTECA MUNICIPAL DE OURÉM

INAUGURAÇÃO: 06 JAN. – 14:30H

Nesta exposição toda a comunidade  
poderá apreciar os trabalhos resultantes  
da comemoração do Mês das Bibliotecas  
Escolares (outubro de 2025) executados  
com orientação do Grupo de Trabalho  
Concelhio da Rede de Bibliotecas de  
Ourém, elos alunos dos Agrupamentos de  
Caxarias, Conde de Ourém, Escolas de  
Ourém, do Centro de Estudos de Fátima,  
do Colégio Sagrado Coração de Maria e  
do Colégio São Miguel.

📞 Acesso Gratuito  
249 540 900 (ext. 6841 | 6842 | 6844)  
962 364 365  
biblioteca@cm.ourem.pt

### 3.ª FEIRA / 06 JAN.

## O REI É EXPLORADOR

MONUMENTO NATURAL DAS  
PEGADAS DE DINOSSÁURIOS  
NA SERRA DE AIRE

10:00H | 11:00H | 14:00H | 15:00H | 16:00H

Pré-escolar e 1º ciclo

Comemorando o dia de reis, as crianças que visitarem o monumento poderão escavar o seu dinossauro.

❶ Necessário realizar marcação  
pedreirodogalinha@gmail.com

### 06. 13 E 20 JAN.

## HORA DO CONTO “DEIXA-ME DORMIR, JÁ DISSE”

BIBLIOTECA MUNICIPAL DE OURÉM

10:00H

03 aos 06 anos

Oficina de leitura, no espaço infantil da BMO, à volta do livro “Deixa-me dormir, já disse”, de Jory John e Benji Davies.

❶ Acesso Gratuito  
(até 25 crianças por sessão)  
249 540 900 (ext. 6841 | 6842 | 6844)  
962 364 365  
biblioteca@cm.ourem.pt

### 07. 14. 21 E 28 JAN.

## VISITA MEDIADA “MEMÓRIAS QUE SE COSEM”

ANTIGO EDIFÍCIO DOS  
PAÇOS DO CONCELHO

14:30H

Seniores

Uma visita que evoca o vestuário e as tradições de outros tempos, terminando com uma conversa partilhada e a criação, com linha e tecido, de uma pequena peça que cose memórias e afetos.

❶ Inscrição gratuita e obrigatória  
até 2 dias de antecedência  
(máx. 8)  
249 540 900 (ext. 6847)  
museu@cm.ourem.pt

### 08 E 14 JAN.

## 16.ª EDIÇÃO DO CONCURSO CONCELHIO DE LEITURA – 2025/2026 FASE ESCOLAR

ESCOLAS E COLÉGIOS DO  
CONCELHO DE OURÉM

### 5.ª FEIRA / 08 JAN.

2º CEB - “O Bando das

Cavernas – Camões Poeta e Herói”

de Nuno Caravela;

3º CEB - “Rubra, a árvore dos desejos”,

de Katherine Applegate;

SECUNDÁRIO - “As velas ardem

até ao fim”, de Sándor Márai;

### 4.ª FEIRA / 14 JAN.

1º CEB - “Cuscas no Castelo de  
Guimarães” de Paulo Santos.

O Concurso Concelhio de Leitura é uma iniciativa promovida pela RCBO – Rede Concelhia de Bibliotecas de Ourém, que tem como propósito celebrar o prazer de ler e escrever, valorizando a leitura como prática universal e formativa. O concurso pretende incentivar o contacto com a literatura e fomentar o gosto pela leitura entre os alunos do 1.º, 2.º e 3.º Ciclos do Ensino Básico, bem como do Ensino Secundário e Profissional.

Os alunos apurados na Fase Escolar terão a oportunidade de representar os seus estabelecimentos de ensino na Fase Municipal, que decorrerá no dia 03 de março de 2026, no Auditório (piso 1) do Edifício Sede do Município de Ourém.

❶ 962 364 365 | 249 540 900  
(ext. 6841 | 6842 | 6844)  
biblioteca@cm.ourem.pt



### SÁBADO / 10 JAN.

## MINI YOGA ENTRE LIVROS

BIBLIOTECA MUNICIPAL DE OURÉM

10:00H

crianças a partir dos 3 anos

A Biblioteca Municipal convida todas as crianças e famílias para uma experiência especial com a instrutora Cristina Santos. Através de histórias, música, jogos, exercícios e momentos de relaxamento, estas aulas de yoga ajudam as crianças a conhecer melhor o seu corpo, as suas emoções e o mundo à sua volta — promovendo o bem-estar físico e emocional, num ambiente divertido e acolhedor.

❶ Inscrição gratuita e obrigatória  
(mín. 4 / máx. 12)  
249 540 900 (ext. 6841 | 6842 | 6844)  
962 364 365  
biblioteca@cm.ourem.pt

**15 E 16 JAN.**

**TEATRO**  
**DESENHAR UMA**  
**ÁRVORE, POR**  
**PREFÁCIO -**  
**LABORATÓRIO DE**  
**EXPERIMENTAÇÃO**  
**TEATRAL**

TEATRO MUNICIPAL DE OURÉM  
 CAIXA PALCO

15 JAN - 10:00 + 11:30 + 14:30 |  
 PÚBLICO ESCOLAR

16 JAN - 19:00 | BILHETE: 5,00€

O PREFÁCIO – Laboratório de Experimentação Teatral do TMO volta a cena.

“Desenhar uma árvore” é uma criação experimental e colectiva de um grupo de jovens com idades entre os 6 e os 11 anos. Apresentamos um exercício final que pretende envolver e dar voz igual aos jovens, criando um constante espaço de escuta e de questionamento. Um reflexo daquilo que poderá vir a definir um desenho futuro.

📞 916 591 231  
 bilheteira.tmo@cm.ourem.pt  
 4.ª a 6.ª Feira - 13:00H às 19:00H  
 Dias de espetáculo - 2:00h antes do início

**SÁBADO / 17 JAN.**

**OFICINA DE ARTES**  
**“O SURREALISMO**  
**E A TÉCNICA DE**  
**ASSEMBLAGEM**  
**(COLAGEM**  
**TRIDIMENSIONAL)”**

BIBLIOTECA MUNICIPAL DE OURÉM

11:00H

famílias

Oficina orientada pela Artista Plástica Laura Severino Lourenço, que vai muito além do simples ato de desenhar ou pintar. Trata-se de um momento de convivência intergeracional, onde as famílias se podem expressar livremente através das artes visuais.

A orientação da Laura Severino Lourenço, com a sua experiência sensível e poética, convida os participantes a experimentarem técnicas variadas como colagem, pintura, escultura, desenho e assemblagem, sempre com foco na liberdade criativa, no respeito pelas individualidades e no prazer do fazer artístico coletivo.

A Biblioteca Municipal convida todas as famílias a participarem nesta experiência única, onde o lúdico, o afeto e a criação se encontram. Não é necessário ter experiência prévia em arte, apenas vontade de experimentar, criar e compartilhar.

📞 Inscrição gratuita e obrigatória (máx. 7 famílias)  
 249 540 900 (ext. 6841) | 962 364 365  
 biblioteca@cm.ourem.pt

**SÁBADO / 17 JAN.**

**MÚSICA**  
**JOHNNY JOHNSON**  
**DE KURT WEILL POR**  
**TEATRO NACIONAL**  
**DE SÃO CARLOS**

21:00H

Bilhete: 15,00€ c/descontos  
 M/6

Uma sátira mordaz envolta em melodia e loucura, Johnny Johnson expõe o absurdo da guerra através do riso, da desilusão e de um profundo anseio pela paz. Estreado em Nova Iorque em 1936, este musical em três atos foi a primeira obra do género americano que Kurt Weill compôs, numa colaboração com o dramaturgo Paul Green, inspirada pela novela O Bom Soldado Švejk de Jaroslav Hašek. Através da mistura de cenas cantadas e declamadas, ritmos de jazz e paródia a marchas militares, esta partitura de Weill conjuga a espontaneidade da Broadway e a fina ironia europeia.

O enredo gira em torno de Johnny Johnson, um pedreiro idealista de uma pequena cidade, que resolve esculpir um monumento à Paz no momento em que o seu país se envolve na Primeira Guerra Mundial. Recrutado apesar do seu pacifismo, a inocência de Johnny é desafiada pela máquina de guerra da modernidade: do patriotismo ingénuo entre os seus conterrâneos, à farsa grotesca de generais planeando chacinhas enquanto bebem champanhe. A sua compaixão leva-o a desobedecer a ordens, a tentar uma trégua e, enfim, a ser diagnosticado louco: uma “vítima de monomania da paz”. Quando finalmente retorna a casa, abalado mas não derrotado, Johnny torna-se vendedor de brinquedos, sob o espectro de uma nova guerra, cantando a sua frágil esperança contra o rugido do militarismo.

Sob a direção musical de João Paulo Santos, esta nova produção dá continuidade ao projeto de sublinhar a relevância urgente de Kurt Weill junto do público contemporâneo.

📞 916 591 231  
 bilheteira.tmo@cm.ourem.pt  
 4.ª a 6.ª Feira - 13:00H às 19:00H  
 Dias de espetáculo - 2:00h antes do início

DOMINGO / 18 JAN.

**ATELIER / OFICINA  
“TECER CONVERSAS”**ANTIGO EDIFÍCIO DOS PAÇOS  
DO CONCELHO

10:30H

Nesta atividade de costura criativa, os participantes são convidados a dar asas à imaginação e ao saber-fazer manual, através da confeção de uma peça têxtil. Entre linhas, tecidos e partilhas, redescobrem-se gestos tradicionais e técnicas que cruzam o passado e o presente, promovendo a valorização das artes manuais, da sustentabilidade e da expressão individual.

**❶ Inscrição gratuita e obrigatória**  
2 dias de antecedência  
(máx. 8)  
249 540 900 (ext. 6847)  
museu@cm.ourém.pt



3.ª FEIRA / 20 JAN.

**TEATRO****AUTO DA BARCA  
DO INFERNO, DE  
GIL VICENTE POR  
COMPANHIA JOÃO  
GARCIA MIGUEL**TEATRO MUNICIPAL DE OURÉM  
SALA PRINCIPAL

10:30H E 14:30H

Público escolar

Turmas do 9.º ano do Concelho de Ourém

Querido Gil Vicente, escrevo-te daqui, deste Portugal quinhentos anos depois de teres apresentado o teu Auto da Barca da Inferno. Temos tentado, muitos de nós — teus herdeiros no teatro e nas artes — de manter vivo o que imaginaste na altura. É maravilhoso essa tua ideia de criares um teatro que nos faz ver o outro lado da vida: a morte. Vemos através das tuas palavras e ideias a morte e esse rio onde nos esperamos para levar para sabe-se lá onde. Tu nos dizes que é para o céu e o inferno. Mas atualmente olhamos para esses lugares de modo diferente do que tu nos legaste. Gostava de te ter conhecido. E de certo modo acho que nos falamos. A tua peça é um maravilhoso artifício teatral que nos permite hoje falar de coisas que receamos e essa coragem é uma coisa que temos de te agradecer. Repara bem: talvez não tenha sido essa a tua intenção,

mas criaste uma máquina de ver. A nós como teus leitores e espectadores resta sentarmo-nos e ver o outro lado. Esse cais onde dois barcos e dois seres mais os seus auxiliares aguardam os que entre nós se foram. Nós os que estamos vivos ali vemos e ouvimos o que lhes acontece depois de passar essa linha. E pede-nos imaginação. Capacidade escutar o que dizem os que já se foram levados pela morte. E percebemos que durante a vida usámos a linguagem, não como crianças que não sabendo falar aprenderam as palavras e as suas raízes mais fundas e antigas. Usámos durante a vida as palavras de forma a gozar os prazeres e tirar vantagens e lucros dos outros. Ao chegar ali, àquela linha de partida para outro lugar, as palavras ganham de novo outro sentido. O sentido das crianças que aprendem que o amor é igual ao sentido da sua humanidade. O nosso tempo de vida tem por isso de ser vivido e aproveitado a partir desse ponto que é o coração. O que propomos é experimentar o teatro como um modo de nos fazer crescer e conhecer. Através do mundo imaginado por Gil Vicente — um país, um homem e uma mulher que são em si um sistema criadito, um apelo estético e ético: perguntamos ao fazer teatro — como é que se pode fazer um teatro para sentir? E com sentido do que em nós é humano? Até já, Gil Vicente e muito obrigado por teres aceitado o convite e vires ver a nossa peça e conversares connosco acerca do estado do mundo: na tua época e na nossa.

**❶ Inscrição gratuita e obrigatória**  
249 540 900 (ext. 6841) | 962 364 365  
biblioteca@cm.ourém.pt



SÁBADO / 24 JAN.

## TEATRO MUSICADO

### "O MONSTRO DAS CORES"

BIBLIOTECA MUNICIPAL DE OURÉM

11:00H

a partir dos 18 meses

Teatro musicado, dinamizado pelos contadores de histórias Helena Caetano e Bruno Oliveira à volta do livro recomendado pelo PNL – Plano Nacional de Leitura "O monstro das cores", de Anna Llenas.

❶ Inscrição gratuita e obrigatória (máx. 15 crianças e 15 acompanhantes)  
249 540 900 (ext. 6841) | 962 364 365  
biblioteca@cm.ourem.pt



SÁBADO / 24 JAN.

## MÚSICA

### SETE LÁGRIMAS TIN-NAM-MEN OU A GRUTA DE PATANE: AMOR E TRAGÉDIA NAS VIAGENS DE CAMÕES

TEATRO MUNICIPAL DE OURÉM  
SALA PRINCIPAL

21:30H

Bilhete: 10,00€ c/descontos

Conta a lenda que estando Camões desterrado em Macau se recolheu na Gruta de Patane, escutando o eco dos seus sonhos e do seu desespero, para escrever a grande epopeia d'Os Lusíadas que contava a história do seu povo. Ao partir conheceu uma nativa de Patane, Tin-Nam-Men (Dinamene), por quem se apaixonou. Partindo com o poeta na Nau de Prata irromperam pelos mares do sul quando foram assolados por uma grande tempestade. A Nau de Prata estava condenada a afundar-se, embarcaram as mulheres num batel e os homens salvaram-se a nado. Camões, de braço no ar, segurando Os Lusíadas, nadou para terra, mas o barco onde seguia a linda Tin-Nam-Men foi engolido pelas ondas.

❶ 916 591 231  
bilheteira.tmo@cm.ourem.pt  
4.ª a 6.ª Feira - 13:00H às 19:00H  
Dias de espetáculo - 2:00h antes do início

DOMINGO / 25 JAN.

## BIODIVERSIDADE OURENSE OURÉM BIRDWATCHING

PARQUE NATUREZA DO AGROAL

14:30H

M/8

Nesta saída vamos fazer uma pequena caminhada à descoberta das aves do vale do rio Nabão, na zona do Agroal. A atividade começará ao início da tarde e irá prolongar-se até ao cair da noite, altura em que iremos tentar ver ou ouvir alguma ave de rapina nocturna!

❶ Inscrição gratuita e obrigatória (mín. 5 / máx. 20)  
249 540 900 (ext. 6823) | 919 585 003  
museu@cm.ourem.pt





**27. 28 E 29 JAN.**

## CREATIVE WORKSHOP DE STOP MOTION

BIBLIOTECA MUNICIPAL DE OURÉM  
M/9

Stop motion é uma técnica de animação onde objetos inanimados são fotografados quadro a quadro, com pequenas alterações entre cada imagem. Quando reproduzidas em sequência rápida, essas fotos criam a ilusão de movimento, fazendo com que os objetos pareçam mover-se por conta própria. Nesta oficina imersiva de 3 dias focada em storytelling, escrita criativa e animação em stop-motion, os jovens participantes irão criar uma história original, desenvolver personagens e diálogos e produzir pequenos filmes animados baseados na sua narrativa. No final, é produzido um filme coletivo, que será partilhado com as famílias através de um link no YouTube.

A oficina foi pensada para promover a criatividade, o pensamento visual, a colaboração e a expressão artística, através da técnica de animação em stop-motion. As oficinas serão dinamizadas pela Mini Kinos (Formadora Sinem Tas), um projeto com experiência consolidada em práticas artísticas e educativas interdisciplinares destinadas à infância e juventude.

**❶ Inscrição gratuita e obrigatória**  
(máx. 10)

249 540 900 (ext. 6841) | 962 364 365  
biblioteca@cm.ourem.pt

**4.ª FEIRA/ 28 JAN.**

## APRENDER NO PARQUE FAZ O TEU PAPEL

PARQUE NATUREZA DO AGROAL

10:30H E 14:30H

1.ºCEB

Atelier criativo e educativo sobre o ciclo do papel e a sua reutilização. Pretende recentrar a importância da natureza nas nossas atividades humanas como fonte de recursos a valorizar e a proteger. Salienta a necessidade de separação e reciclagem dos resíduos produzidos nas nossas casas, nomeadamente do papel, de modo a poupar os recursos naturais. Os participantes irão experimentar o processo artesanal de reciclar papel, do processamento da polpa à criação de uma nova folha. Serão abordados os materiais necessários para o seu fabrico e as diferentes propriedades do papel com foco na sua transformação e valorização, seja pela alteração da forma e cor, como pela inclusão de novos elementos (folhas, pétalas, linhas...).

**❶ Inscrição gratuita e obrigatória**  
(mín. 6 / máx. 25)  
249 540 900 (ext. 6823) | 919 585 003  
museu@cm.ourem.pt

**31 JAN. A 01 FEV.**

## O PUZZLE VAI PARA A ESCOLA

MONUMENTO NATURAL DAS  
PEGADAS DE DINOSAURIOS  
NA SERRA DE AIRE

Bilhete: entre 3€ crianças e 6€ adultos

Comemorando o dia Mundial do puzzle, todos os estudantes que visitarem no fim de semana, vão colocar uma peça no puzzle do Monumento que representa a sua escola, que será oferecido após sorteio no dia 03 de fevereiro.

**❶** pedreiradogalinha@gmail.com

**6.ª FEIRA/ 30 JAN.**

## "PONTO DE FUGA", POR MARTIM SOUSA TAVARES E JOÃO BARRADAS

TEATRO MUNICIPAL DE OURÉM  
SALA PRINCIPAL

21:30H

Bilhete: 7,50€ c/descontos  
M/12

Martim Sousa Tavares apresenta Ponto de Fuga, um espetáculo narrativo e autobiográfico sobre a arte, a beleza e a importância das histórias e das pessoas que nos marcam a vida. Simultaneamente no papel de autor e narrador, o maestro propõe uma viagem marcada por momentos de contemplação, emoção e até humor. Conta com a participação de João Barradas, acordeonista português internacionalmente premiado e referência do instrumento a nível mundial. Esta é a estreia do maestro em palco no formato "stand-up", depois de ter passado pela televisão, rádio, podcasts e, mais recentemente, ter lançado o seu primeiro livro, "Falar Piano e Tocar Francês". Nas palavras de Martim Sousa Tavares: Ponto de Fuga é um espetáculo sobre a importância do belo, das histórias e da forma como estes elementos enriquecem a nossa vida. É conduzido por mim e toma como ponto de partida as minhas próprias experiências, memórias e aprendizagens. Tem música ao vivo, tocada pelo João Barradas e por mim (e, porque não, até pelos dois ao mesmo tempo), para além de passar pelo cinema, a poesia e outras formas de arte. Ao longo de cinco actos contínuos terei o prazer de conduzir o público por um caminho de artes, histórias de vida e, acima de tudo, da descoberta de muita beleza.

**❶** 918 591 231  
bilheteira.tmo@cm.ourem.pt  
4.ª a 6.ª Feira - 13:00H às 19:00H  
Dias de espetáculo - 2:00h antes do início



MARTIM  
SOUSA TAVARES

# PONTO DE FUGA

NÃO HÁ VIDA SEM HISTÓRIAS  
NEM HISTÓRIAS SEM BELEZA

COM A PARTICIPAÇÃO  
ESPECIAL DE  
JOÃO BARRADAS

OURÉM . TEATRO MUNICIPAL . 30 JAN' 25

# FEV

F E V E R E I R O 2 0 2 6

## EXPOSIÇÕES

GIGANTES DA CIÊNCIA DO RÓMULO - CENTRO DE  
CIÊNCIA VIVA DA UNIVERSIDADE DE COIMBRA

ATÉ 28 DE FEVEREIRO

BIBLIOTECA MUNICIPAL DE OURÉM

"DO ROMANTISMO À MODERNIDADE:  
A MODA EM PORTUGAL DE 1850 A 1950"

ATÉ 29 DE MARÇO

ANTIGO EDIFÍCIO DOS PAÇOS DO CONCELHO

FOTOGRAFIAS DA RASEINIAI (LITUÂNIA)

ATÉ 10 DE ABRIL

POSTO DE TURISMO DE FÁTIMA

MUDAM-SE OS TEMPOS, MUDAM-SE AS MODAS:  
CAMÕES E O VESTIR NO TEMPO DOS DESCOBRIMENTOS"

ATÉ 30 DE AGOSTO

CASTELO E PAÇO DOS CONDES



DOMINGO / 01 FEV.**"AGROAL SELVAGEM: RETRATO NATURAL DE UMA NASCENTE CÁRSICA"**

PARQUE NATUREZA DO AGROAL  
10:00H

O Percurso do Agroal percorre 2km em meio natural, passando pelo local arqueológico onde existiu um povoado pré-histórico, no topo do percurso apreciar-se-á o canhão fluvio-cársico do Agroal e junto ao Rio Nabão a sua nascente caudalosa.

❶ Inscrição gratuita e obrigatória  
(mín. 8 / máx. 20  
249 540 900 (ext. 6823) | 919 585 003  
museu@cm.ourem.pt

DOMINGO / 01 FEV.**MAGIA NO MONUMENTO**

MONUMENTO NATURAL DAS  
PEGADAS DE DINOSSÁURIOS  
NA SERRA DE AIRE

Comemorando o dia Mundial do Mágico, o Monumento vai promover uma sessão de magia e uma visita interpretativa no Monumento para toda a família. Bilhética por pessoa para espetáculo mais visitação (10.50€ - crianças até 5 anos; 14€- 6 a 12 anos, 15€ - 13 a 17 anos, 16.50€- desde 18 anos)

❶ Reserva em geral@adsaica.pt

DOMINGO / 01 FEV.**DANÇA "BAILE DE MÁSCARAS"**

CASTELO E PAÇO DOS CONDES  
15:00H

Oficina de danças e movimento, onde podemos vivenciar experiências, movimentos, ritmos e danças tradicionais e de época.

❶ Inscrição gratuita e obrigatória  
249 540 900 (ext. 6991) | 964 169 726  
museu@cm.ourem.pt  
(mín. 6 / máx. 16)

2.ª FEIRA / 02 FEV.**COLHEITA DE SANGUE**

CENTRO MUNICIPAL DE  
EXPOSIÇÕES DE OURÉM

❶ 249 540 900 (ext. 6536)  
germana.vaz@cm.ourem.pt

03 A 28 FEV.**EXPOSIÇÃO "GIGANTES DA CIÊNCIA" DO RÓMULO – CENTRO DE CIÊNCIA VIVA DA UNIVERSIDADE DE COIMBRA**

BIBLIOTECA MUNICIPAL DE OURÉM

"Gigantes da Ciência" foi organizada a propósito do 9.º aniversário do Rómulo – Centro Ciência Viva da Universidade de Coimbra. Esta exposição dá a conhecer alguns dos grandes nomes da ciência, desde Aristóteles a Albert Einstein, passando por Isaac Newton e Marie Curie. "Se vi mais longe foi por estar de pé sobre ombros de gigantes". A autoria da frase é atribuída a Isaac Newton, conhecido pelas experiências de ótica, pelas leis do movimento ou pelo Princípio da Gravitação Universal. Foi a partir daqui que surgiu o nome da exposição que junta 18 cientistas, conhecidos pelos contributos à ciência. Desde a Matemática à Astronomia, da Física à Química, da Biologia à Medicina é possível conhecer melhor quem foram e o que fizeram os "Gigantes da Ciência". Uma exposição que tem como objetivo divulgar a história da ciência, "enfatizando o facto de ser uma construção humana, feita a partir da cuidada observação do mundo" (Carlos Fiolhais).

❶ Acesso Gratuito  
249 540 900 (ext. 6841) | 962 364 365  
biblioteca@cm.ourem.pt

03. 10 E 24 FEV.**HORA DO CONTO "DEIXA-ME DORMIR, JÁ DISSE"**

BIBLIOTECA MUNICIPAL DE OURÉM

10:00H

03 aos 06 anos

Oficina de leitura, no espaço infantil da BMO, à volta do livro "Deixa-me dormir, já disse", de Jory John e Benji Davies.

❶ Acesso Gratuito  
(até 25 crianças por sessão)  
249 540 900 (ext. 6841 | 6842 | 6844)  
962 364 365  
biblioteca@cm.ourem.pt

04. 11. 18 E 25 FEV.**VISITA MEDIADA "MEMÓRIAS QUE SE COSEM"**

ANTIGO EDIFÍCIO DOS  
PAÇOS DO CONCELHO

14:30H

Seniores

Uma visita que evoca o vestuário e as tradições de outros tempos, terminando com uma conversa partilhada e a criação, com linha e tecido, de uma pequena peça que cose memórias e afetos.

❶ Inscrição gratuita e obrigatória  
até 2 dias de antecedência  
(máx. 8)  
249 540 900 (ext. 6847)  
museu@cm.ourem.pt



TEATRO  
MUNICIPAL  
DE OURÉM

07 FEV TEATRO

# UMA BRANCURA LUMINOSA

POR SANDRA BARATA BELO + RICARDO PEREIRA

13 FEV TEATRO

# DESCOBRI-QUÊ?

DE ESTRUTURA – TEATRO ARTES PERFORMATIVAS

14 FEV MÚSICA

# RICARDO RIBEIRO + SOCIEDADE FILARMÓNICA OURIENSE

20 + 21 FEV TEATRO

# LUNÁRIO PERPÉTUO – ALMANAQUE TEATRAL

PELO GRUPO DE IDADE MAIOR DO TMO



# UMA BRANCA LUMINOSA

COM RICARDO  
PEREIRA E SANDRA  
BARATA BELO

DE JON FOSSE

07 FEV 2026

TEATRO

SALA PRINCIPAL  
21:30

SÁBADO / 07 FEV.

## MINI YOGA ENTRE LIVROS

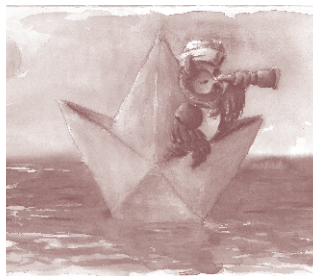
BIBLIOTECA MUNICIPAL DE OURÉM

10:00H

crianças a partir dos 3 anos

A Biblioteca Municipal convida todas as crianças e famílias para uma experiência especial com a instrutora Cristina Santos. Através de histórias, música, jogos, exercícios e momentos de relaxamento, estas aulas de yoga ajudam as crianças a conhecer melhor o seu corpo, as suas emoções e o mundo à sua volta — promovendo o bem-estar físico e emocional, num ambiente divertido e acolhedor.

📍 Inscrição gratuita e obrigatória (mín. 4 / máx. 12)  
249 540 900 (ext. 6841 | 6842 | 6844)  
962 364 365  
biblioteca@cm.ourem.pt



SÁBADO / 07 FEV.

## APRESENTAÇÃO DO LIVRO

### "A CORUJA MARUJA" DE BRUNO FERRAZ E ELISABETE BÁRBARA

BIBLIOTECA MUNICIPAL DE OURÉM

16:00H

Bruno Ferraz, ilustrador ourensense, apresenta-nos a sua mais recente obra, a partir do texto de Elisabete Bárbara, com a chancela da Editora Hora de Ler, na Biblioteca Municipal de Ourém.

📍 Acesso Gratuito  
249 540 900 (ext. 6841) | 962 364 365  
biblioteca@cm.ourem.pt



SÁBADO / 07 FEV.

## "UMA BRANCURA LUMINOSA", POR SANDRA BARATA BELO E RICARDO PEREIRA

TEATRO MUNICIPAL DE OURÉM  
SALA PRINCIPAL

21:30H

Bilhete: 10,00€ c/descontos  
M/12

Um homem conduz sem destino, ao acaso, vira à direita, vira à esquerda até que o carro fica atolado numa estrada florestal. Sai do carro e perde-se no interior da floresta, debaixo do céu escuro e de neve. Quase morre de frio e de cansaço. Entre questões e hesitações o homem segue, perdido nos seus pensamentos, em imagens que lhe trazem memórias. Um jogo entre o passado presente e futuro, que se vive no mesmo plano, pondo em causa o que vê, o que é realidade ou espectro. No meio deste existencialismo o homem vê uma estranha brancura luminosa.

📍 916 591 231  
bilheteira.tmo@cm.ourem.pt  
4.ª a 6.ª Feira - 13:00H às 19:00H  
Dias de espetáculo - 2:00h antes do início

09 A 11 FEV.

## SEMANA DA EDUCAÇÃO

2.ª FEIRA / 09 FEV.

## SIMPÓSIO DE INFÂNCIA E JUVENTUDE

TEATRO MUNICIPAL DE OURÉM  
SALA ESTÚDIO

14:00H

3.ª FEIRA / 10 FEV.

## TORNEIO INTER ESCOLAS

## MOCHILA CULTURAL

ESCOLAS DO CONCELHO

## PALESTRA

## EDUCAR EM EQUIPA: COMUNICAÇÃO QUE APROXIMA FAMÍLIAS E ESCOLA

TEATRO MUNICIPAL DE OURÉM

21:00H

4.ª FEIRA / 11 FEV.

## FÓRUM ESTUDANTE

CENTRO MUNICIPAL DE EXPOSIÇÕES

09:30H

## WORKSHOPS PARA ALUNOS DO 12º ANO:

ACESSO AO ENSINO SUPERIOR  
MERCADO DE TRABALHO  
TOMADA DE DECISÃO

TEATRO MUNICIPAL DE OURÉM  
E AUDITÓRIO INSIGNARE

09:00H

Docentes, Técnicos Especializados  
e Técnicos Das IPSS.

📍 Acesso Gratuito  
249 540 900 (ext. 6526)  
rede.social@cm.ourem.pt

**3.ª FEIRA / 10 FEV.****DIA MUNDIAL  
DAS LEGUMINOSAS  
“APRENDER  
NO MUSEU:  
GRÃO A GRÃO”**MUSEU MUNICIPAL DE OURÉM  
CASA DO ADMINISTRADOR14:30H  
seniores

Através desta oficina exploratória, transmitem-se conceitos e curiosidades associadas às leguminosas - as suas características, origens, e a sua ligação ao cultivo no concelho de Ourém. Promove-se ainda o combate ao desperdício alimentar, explorando regras e estratégias de prevenção para um problema cada vez mais preocupante e demonstrativo das desigualdades sociais.

❶ **Inscrição gratuita e obrigatória**  
até 2 dias de antecedência  
(mín. 6 / máx. 16)  
249 540 900 (ext. 6847) | 919 585 003  
museu@cm.ourem.pt

**10 FEV. A 10 ABR.****EXPOSIÇÃO  
FOTOGRAFIAS DA  
RASEINIAI (LITUÂNIA)**

POSTO DE TURISMO DE FÁTIMA

INAUGURAÇÃO DIA 19 FEV. ÀS 15:00H

❶ **Acesso Gratuito**  
249 531 139  
geral@turismodocentro.pt  
www.turismodocentro.pt

**6.ª FEIRA / 13 FEV.****MEDIAÇÃO/PROJETO  
EDUCATIVO  
DESCOBRIR-QUÊ?**TEATRO MUNICIPAL DE OURÉM  
SALA PRINCIPAL

10:00H

Público escolar  
M/10

DESCOBRIR-QUÊ? - é um espetáculo que pretende contribuir para a descolonização – enquanto gesto inacabado, portanto constante e continuado – do ensino do período histórico designado como “descobrimentos”, quebrando uma série de narrativas oficiais que romantizam esta época e procurando uma confrontação com o passado invasor, expansionista e colonialista português. Este espetáculo é orientado para um público juvenil e resulta da colaboração dos criadores da Estrutura (Cátia Pinheiro e José Nunes) com o artista, performer e arte-educador Dori Nigro.

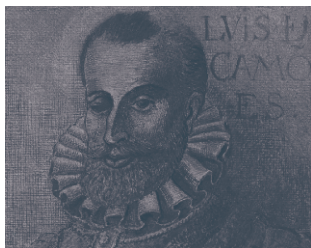
❶ 916 591 231  
bilheteira.tmo@cm.ourem.pt  
4.ª a 6.ª Feira - 13:00H às 19:00H  
Dias de espetáculo - 2:00h antes do início

**14 A 17 FEV.****MÁSCARAS DE  
DINOSSÁURIOS**MONUMENTO NATURAL DAS  
PEGADAS DE DINOSSÁURIOS  
NA SERRA DE AIRE

No carnaval, as crianças que visitarem o monumento com as suas famílias, poderão construir a sua máscara de dino.

❶ Sem necessidade de marcação.  
Limitado ao stock de material existente  
pedreiradogalinha@gmail.com





**14 FEV. A 30 AGO.**

## EXPOSIÇÃO ITINERANTE DO MUSEU NACIONAL DO TRAJE

### "MUDAM-SE OS TEMPOS, MUDAM-SE AS MODAS: CAMÕES E O VESTIR NO TEMPO DOS DESCOBRIMENTOS"

CASTELO E PAÇO DOS CONDES

Uma viagem visual ao século XVI, ao estilo e à elegância da época de Camões, através de trajes e acessórios de época. Esta mostra convida à reflexão sobre a relação entre moda, literatura e identidade, em plena Era dos Descobrimentos.

Inspirada no famoso soneto "Mudam-se os tempos", esta exposição visa explorar a relação entre o poeta Luís Vaz de Camões e a moda do seu tempo, associando mudanças e novidades no contexto dos Descobrimentos Portugueses. A exposição é composta por 12 réplicas de trajes e acessórios de estilo Renascentista, provenientes da Coleção Didática do Museu Nacional do Traje, conjugadas com textos e iconografia dos séculos XV e XVI.

Um filme exibe imagens e informações complementares sobre os trajes apresentados, assim como citações d'Oss Lusíadas e de outros escritores coevos do poeta.

**① Acesso Gratuito**  
249 540 900 (ext. 6991)  
museu@cm.ourem.pt

**SÁBADO / 14 FEV.**

## "FOOT" LOVE

MONUMENTO NATURAL DAS PEGADAS DE DINOSSÁURIOS NA SERRA DE AIRE

Todos os casais que pretendam fazer uma visita e digam a frase na recepção "As pegadas apoiam o Amor", garantem uma foto com a nossa mascote.

**①** Sem necessidade de marcação  
pedreiradogalinha@gmail.com

**SÁBADO / 14 FEV.**

## OFICINA DE ARTES "O MEU BOUQUET ENCANTADO"

BIBLIOTECA MUNICIPAL DE OURÉM

11:00H  
famílias

Oficina orientada pela Artista Plástica Laura Severino Lourenço, que vai muito além do simples ato de desenhar ou pintar. Trata-se de um momento de convivência intergeracional, onde as famílias se podem expressar livremente através das artes visuais.

A Biblioteca Municipal convida todas as famílias a participarem nesta experiência única, onde o lúdico, o afeto e a criação se encontram. Não é necessário ter experiência prévia em arte, apenas vontade de experimentar, criar e partilhar.

**① Inscrição gratuita e obrigatória**  
(máx. 7)  
249 540 900 (ext. 6841) | 962 364 365  
biblioteca@cm.ourem.pt

**14. 15. 16 FEV.**

## MÚSICA CONVÍVIO DE CARNAVAL

FREGUESIA DE FÁTIMA

**①** 249 531 396  
casapovofatima@sapo.pt



**SÁBADO / 14 FEV.**

## MÚSICA RICARDO RIBEIRO + SOCIEDADE FILARMÓNICA OURIENSE

TEATRO MUNICIPAL DE OURÉM  
SALA PRINCIPAL

21:30H

**Bilhete: 12,50€ c/descontos**

Com mais de cem anos de história, a Sociedade Filarmónica Ouriense tem sido escola e motor cultural do concelho. Neste concerto cruza-se com Ricardo Ribeiro, um dos grandes intérpretes do fado atual, criando um encontro singular entre património local e uma voz de referência nacional. O diálogo entre tradição filarmónica e fado reforça a valorização das práticas musicais comunitárias e a sua relação com a criação artística profissional, aproximando públicos diversos e sublinhando a importância da música como espaço de partilha e identidade coletiva.

**①** 918 591 231  
bilheteira.tmo@cm.ourem.pt  
4.ª a 6.ª Feira - 13:00H às 19:00H  
Dias de espetáculo - 2:00h antes do início

DOMINGO / 15 FEV.**ATELIER / OFICINA**  
**“TECER CONVERSAS”**ANTIGO EDIFÍCIO DOS PAÇOS  
DO CONCELHO

10:30H

Nesta atividade de costura criativa, os participantes são convidados a dar asas à imaginação e ao saber-fazer manual, através da confeção de uma peça têxtil. Entre linhas, tecidos e partilhas, redescobrem-se gestos tradicionais e técnicas que cruzam o passado e o presente, promovendo a valorização das artes manuais, da sustentabilidade e da expressão individual.

❶ Inscrição gratuita e obrigatória  
2 dias de antecedência  
(máx. 8)  
249 540 900 (ext. 6847)  
[museu@cm.ourem.pt](mailto:museu@cm.ourem.pt)

DOMINGO / 15 FEV.**GRANDE DESFILE**  
**DE CARNAVAL**

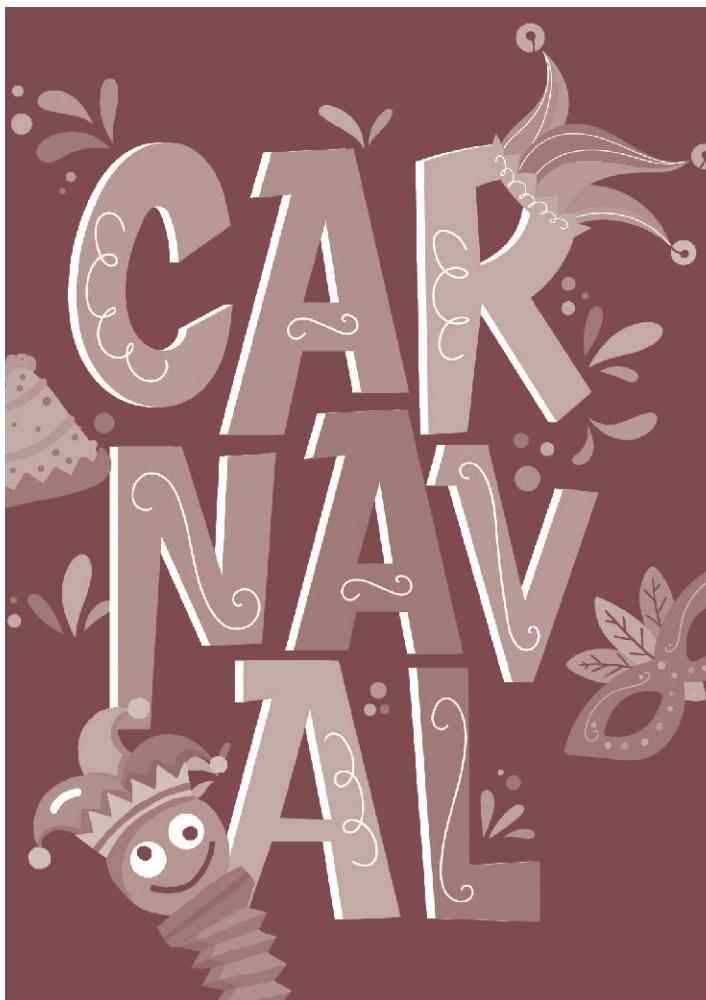
15:00H

SAÍDA DO PARQUE DA CIDADE  
ANTÓNIO TEIXEIRA  
AV. D. NUNO ÁLVARES PEREIRA  
PRAÇA DO MUNICÍPIO

O Município de Ourém irá realizar o habitual desfile de Carnaval, na cidade de Ourém, no dia 15 de fevereiro de 2026. O cortejo terá início às 15:00H e irá percorrer várias ruas da cidade de Ourém, com destaque na Avenida D. Nuno Álvares Pereira.

2.ª FEIRA / 16 FEV.**CARNAVAL SÉNIOR**CENTRO MUNICIPAL DE  
EXPOSIÇÕES DE OURÉM  
utentes das entidades do grupo de  
envelhecimento da rede social

❶ [redesocial@cm.ourem.pt](mailto:redesocial@cm.ourem.pt)  
249 540 900 (Ext. 6528)





## **19 E 20 FEV.**

### **WORKSHOPS INTERNACIONAIS DE TURISMO RELIGIOSO (IWRT)**

CENTRO PASTORAL PAULO VI, FÁTIMA

A 13.ª edição dos IWRT é organizada pela ACISO - Associação Empresarial de Ourém-Fátima, em parceria com o Município de Ourém e o Santuário de Fátima, contando com a colaboração e o apoio de um vasto conjunto de entidades públicas e privadas do setor do turismo. Os IWRT são reconhecidos como um dos maiores fóruns dedicados ao Turismo Religioso, reunindo operadores turísticos, agentes de viagem, entidades religiosas, profissionais e investigadores de todo o mundo.

Adicionalmente, no dia 23 de fevereiro, realiza-se na Guarda um workshop dedicado à Herança Judaica. A edição de 2026 tem a Lituânia como destino convidado.

📍 <https://www.iwrt.pt/pt/home>

## **20 E 21 FEV.**

### **“LUNÁRIO PERPÉTUO – ALMANAQUE TEATRAL”, POR GRUPO DE TEATRO DE IDADE MAIOR DO TMO**

TEATRO MUNICIPAL DE OURÉM  
SALA PRINCIPAL

20 FEV. 10:00H (P/ ESCOLAS E ERP'S)

21 FEV. 21:30H

Bilhete: 5,00€

M/12

No fim do século XV começaram a circular na península ibérica os primeiros livros impressos, entre os quais se destacavam os almanaques, com informações sobre o movimento dos astros que eram cruciais para as navegações e para os plantios. Contendo dados de todo o tipo, misturavam conhecimento científico milenar, eternas superstições e sabedoria popular. O *Lunário Perpétuo*, do séc. XVII, e o *Almanaque Perpétuo*, do séc. XV, são dois desses volumes, que inspiraram o tema, o título e a forma deste espetáculo. Depois de uma residência artística onde as pessoas que fazem parte do elenco do espetáculo partilharam os seus modos de vida, deram a conhecer os espaços que habitam e mostraram a relação que têm com as coisas invisíveis, as coisas que não podemos tocar, mas que nos tocam continuamente, tal como a

lembrança de pessoas que já partiram ou as recordações de viagens por países distantes, a escrita do texto fixou-se na relação entre entidades transcendentais e seres mortais ao longo da vida, relação que normalmente acontece através de objetos, figuras ou imagens com o poder de mediar entre o aquém e o além. Sem poder revelar mais de antemão, pode adiantar-se para já que é esse tipo de mediunidade que se mostra neste *Lunário*. Não é bruxaria, atenção! Mas é quase... Se for toda a gente queimada, já sabem por que razão e já podem calcular por quem.

📞 916 591 231

[bilheteira.tmo@cm.ourem.pt](mailto:bilheteira.tmo@cm.ourem.pt)

4.ª a 6.ª Feira - 13:00H às 19:00H

Dias de espetáculo - 2:00h antes do início



**SÁBADO / 21 FEV.**

### TEATRO MUSICADO A GRANDE FÁBRICA DE PALAVRAS

BIBLIOTECA MUNICIPAL DE OURÉM

11:00H

Teatro musicado, dinamizado pelos contadores de histórias Helena Caetano e Bruno Oliveira à volta do livro "A grande fábrica de palavras" de Agnès de Lestrade (texto) e Valéria do Campo (ilustrações).

**❶ Inscrição gratuita e obrigatória**  
(máx. 15 crianças e 15 adultos  
acompanhantes)

249 540 900 (ext. 6841) | 962 364 365  
biblioteca@cm.ourem.pt

**DOMINGO / 22 FEV.**

### PERCURSO INTERPRETATIVO "BIODIVERSIDADE OURENSE: POR CAMINHOS DE URQUEIRA"

URQUEIRA

09:00H

Com ponto de partida no livro "Urqueira, nas Margens do Tempo", de Ana Saraiva, iremos à descoberta do Património Natural de Urqueira! Um passeio que vai desde o enquadramento geológico do local até ao conhecimento das suas plantas e animais, muitos dos quais já aqui residiam no tempo dos primeiros seres humanos. Venha connosco nesta viagem!

**❶ Inscrição gratuita e obrigatória**  
4 dias antes da atividade  
(mín. 8 / máx. 20)

249 540 900 (ext. 6823) | 919 585 003  
museu@cm.ourem.pt

**DOMINGO / 22 FEV.**

### CAÇA AO TESOURO "À DESCOBERTA DO LEGADO DE ARTUR DE OLIVEIRA SANTOS"

MUSEU MUNICIPAL DE OURÉM  
CASA DO ADMINISTRADOR

14:00H

famílias

Percurso por espaços emblemáticos de Ourém, onde se desvendam histórias, memórias e o legado de Artur de Oliveira Santos. Entre enigmas e descobertas, os participantes são desafiados a seguir pistas que as conduzem pela história local e pela moda em Portugal entre 1850 e 1950.

**❶ Inscrição gratuita e obrigatória**  
até 2 dias de antecedência  
249 540 900 (ext. 6847) | 919 585 003  
museu@cm.ourem.pt

**27 E 28 FEV. E 01 MAR.**

### MEDIAÇÃO/PROJETO EDUCATIVO JUNTAR OS PANINHOS

TEATRO MUNICIPAL DE OURÉM  
SALA ESTÚDIO

Juntar os Paninhos é um novo projeto do TMO que reúne, num fim de semana, os grupos juvenis de teatro do Médio Tejo — Torres Novas, Alcanena, Constância e Ourém — para partilha e diálogo artístico. Cada grupo apresentará o espetáculo desenvolvido no âmbito do PANOS – Palcos Novos, Palavras Novas, assistindo também às criações dos seus pares. O encontro inclui ainda a apresentação de uma peça de teatro convidada e um momento de formação intensiva com um encenador profissional, pensado para capacitar os jovens participantes e fomentar o cruzamento de práticas.

**❶ 916 591 231**  
bilheteira.tmo@cm.ourem.pt  
4.ª a 6.ª Feira - 13:00H às 19:00H  
Dias de espetáculo - 2:00h antes do início

# MAR

M A R Ç O 2 0 2 6

## EXPOSIÇÕES

**"DO ROMANTISMO À MODERNIDADE:  
A MODA EM PORTUGAL DE 1850 A 1950"**  
ATÉ 29 DE MARÇO  
ANTIGO EDIFÍCIO DOS PAÇOS DO CONCELHO

**FOTOGRAFIAS DA RASEINIAI (LITUÂNIA)**  
ATÉ 10 DE ABRIL  
POSTO DE TURISMO DE FÁTIMA

**MULHERES E RESISTÊNCIA – NOVAS CARTAS  
PORTUGUESAS E OUTRAS LUTAS**  
ATÉ 30 DE ABRIL  
BIBLIOTECA MUNICIPAL DE OURÉM

**MUDAM-SE OS TEMPOS, MUDAM-SE AS MODAS:  
CAMÕES E O VESTIR NO TEMPO DOS DESCOBRIMENTOS"**  
ATÉ 30 DE AGOSTO  
CASTELO E PAÇO DOS CONDES

**MAR.****TRADICIONAIS  
SOPAS DE VERDE  
E CAMINHADA  
NOTURNA**

CASA DO POVO DE FÁTIMA

**📍 Acesso Gratuito**  
249 531 396  
casapovofatima@sapo.pt

**DOMINGO / 01 MAR.****BIODIVERSIDADE OURENSE  
HÁ VIDA NO CASTELO!**

PAÇO DOS CONDES DE OURÉM

09:00H

Este miradouro, situado no umbigo do concelho, é o local ideal para apreciar os Patrimónios daqui avistados, os de perto e os de longe. Por duas horas e sem sair deste pequeno burgo amuralhado, cheio de História, é fácil fazer um passeio através da Vida, a de hoje e a de há milhões de anos. Venha connosco!

**📍 Inscrição gratuita e obrigatória**  
4 dias antes da atividade  
(mín. 8 / máx. 20)  
249 540 900 (ext. 6823) | 919 585 003  
museu@cm.ourem.pt

**2.ª FEIRA / 02 MAR.****"TO BE SHAKESPEARE  
OR NOT TO BE  
SHAKESPEARE:  
THAT'S THE  
QUESTION" |  
FORMAÇÃO PARA  
PROFESSORES,  
POR TEATRO PRAGA**TEATRO MUNICIPAL DE OURÉM  
SALA ESTÚDIO

18:00H

Uma formação para professores, educadores, artistas e outros interessados em novas abordagens das obras clássicas junto dos mais novos. Para amantes dos clássicos, para céticos impregnados de pós-modernidade, mas principalmente para todos os que se baloiçam entre os dois extremos, que se interessam por novas abordagens do cânone e querem partilhar dúvidas, desenvolver teses, chegar a algumas ideias e rebatê-las para começar tudo de novo. For forever and five days.

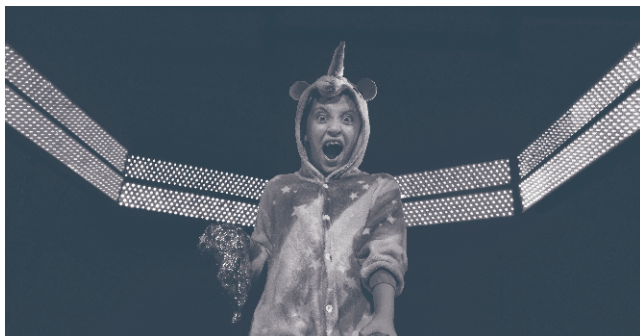
**📍 916 591 231**  
bilheteira.tmo@cm.ourem.pt  
4.ª a 6.ª Feira - 13:00H às 19:00H  
Dias de espetáculo - 2:00h antes do início

**02 MAR. A 30 ABR.****EXPOSIÇÃO  
"MULHERES E  
RESISTÊNCIA –  
NOVAS CARTAS  
PORTUGUESAS  
E OUTRAS LUTAS",  
DO MUSEU DO ALJUBE**

BIBLIOTECA MUNICIPAL DE OURÉM

A partir da exposição temporária "Mulheres e Resistência – Novas Cartas Portuguesas e outras lutas" tentamos compreender o papel da repressão, o valor da solidariedade e a importância da vitória no processo literário e político que envolveu as Três Marias – Maria Isabel Barreno, Maria Teresa Horta e Maria Velho da Costa. Valorizamos também o papel de tantas mulheres que, com origens e percursos diferentes, inventaram e concretizaram batalhas pelos seus direitos, pela justiça social e pela liberdade, desde os anos 30 até ao 25 de abril. Tentamos compreender o papel da repressão, o valor da solidariedade e a importância da vitória no processo literário e político que envolveu as Três Marias – Maria Isabel Barreno, Maria Teresa Horta e Maria Velho da Costa. Valorizamos também o papel de tantas mulheres que, com origens e percursos diferentes, inventaram e concretizaram batalhas pelos seus direitos, pela justiça social e pela liberdade, desde os anos 30 até ao 25 de abril.

**📍 Acesso Gratuito**  
249 540 900 (ext. 6841) | 962 364 365  
biblioteca@cm.ourem.pt



### 3.ª FEIRA / 03 MAR.

#### TEATRO

#### MACBAD, POR TEATRO PRAGA

TEATRO MUNICIPAL DE OURÉM  
SALA PRINCIPAL

14:00H

Público escolar  
M/6

“MACBAD” é o terceiro projeto de uma série de espetáculos do Teatro Praga dedicados aos mais novos, inspirados pelas obras-primas do dramaturgo inglês William Shakespeare. Desta vez, o Teatro Praga atira-se a uma das suas peças malditas, Macbeth, a “peça escocesa” que tem como características mais marcantes a presença de um trio de bruxas e as suas profecias, que o herói/vilão Macbeth (que no nosso título se chama MacBad, tornando-se assim no verdadeiro Bad Guy!) inevitavelmente cumprirá, mesmo quando a elas tenta escapar. O espetador/protagonista é assim um gamer que garante que a história chega ao fim. E para que este fim se cumpra, o espetáculo recorrerá a mecanismos inspirados em sistemas de jogos famosos de “interpretação de papéis” como Dungeons & Dragons e Game Centers. Serão assim vários jogos dentro do jogo e tudo convergirá para que as profecias, apesar de tudo, se realizem.

☎ 916 591 231

bilheteira.tmo@cm.ourem.pt

4.ª a 6.ª Feira - 13:00H às 19:00H

Dias de espetáculo - 2:00h antes do início

### 03. 10. 17. 24 E 31 MAR.

#### CINECLUBE ALBARDEIRA - CICLO DE CINEMA “MAS QUE AS HÁ, HÁ!”

TEATRO MUNICIPAL DE OURÉM  
SALA PRINCIPAL

Bilhete: 3,00 €

O Cineclube Albardeira regressa ao Teatro Municipal de Ourém para o seu terceiro ano de programação. Em março, estimulado pelo Dia Internacional da Mulher, traz ao grande ecrã histórias de personagens tantas vezes invisíveis. Filmes de mulheres dominantes, pioneiras, ou apenas à procura do seu lugar no mundo, e, por isso, ostracizadas e postas em causa.

☎ 916 591 231

bilheteira.tmo@cm.ourem.pt

4.ª a 6.ª Feira - 13:00H às 19:00H

Dias de espetáculo - 2:00h antes do início

### 3.ª FEIRA / 03 MAR.

#### “CONCURSO CONCELHIO DE LEITURA” FASE MUNICIPAL FINAIS 2026

AUDITÓRIO DO EDIFÍCIO SEDE  
DA CÂMARA MUNICIPAL

09:30H - 2.º CEB E 1.º CEB

14:30H - 3.º CEB E ENSINO  
SECUNDÁRIO

O Concurso Concelhio de Leitura é uma atividade da responsabilidade da RCBO – Rede Concelhia de Bibliotecas de Ourém e tem como objetivo principal celebrar a leitura e a escrita com um carácter universal, estimulando a prática da leitura de obras literárias entre os alunos dos 1.º, 2º e 3.º Ciclos do Ensino Básico e bem assim, do Ensino Secundário e Profissional.

A Final da Fase Municipal contará com a participação dos alunos selecionados na Fase Escolar, que decorrerá nos dias 08 e 14 de janeiro, nas Escolas e Colégios do Concelho de Ourém.

☎ Acesso Gratuito

249 540 900 (ext. 6841) | 962 364 365

biblioteca@cm.ourem.pt

### 03. 10. 17 E 24 MAR.

#### HORA DO CONTO “DEIXA-ME DORMIR, JÁ DISSE”

BIBLIOTECA MUNICIPAL DE OURÉM

10:00H

03 aos 06 anos

Oficina de leitura, no espaço infantil da BMO, à volta do livro “Deixa-me dormir, já disse”, de Jory John e Benji Davies.

☎ Acesso Gratuito

(até 25 crianças por sessão)

249 540 900 (ext. 6841 | 6842 | 6844)

962 364 365

biblioteca@cm.ourem.pt

**04. 11. 18 E 25 MAR.****VISITA MEDIADA  
"MEMÓRIAS  
QUE SE COSEM"**ANTIGO EDIFÍCIO DOS  
PAÇOS DO CONCELHO14:30H  
seniores

Uma visita que evoca o vestuário e as tradições de outros tempos, terminando com uma conversa partilhada e a criação, com linha e tecido, de uma pequena peça que cose memórias e afetos.

📌 **Inscrição gratuita e obrigatória**  
(máx. 8)  
até 2 dias de antecedência  
249 540 900 (ext. 6847)  
museu@cm.ourem.pt

**SÁBADO / 07 MAR.****MINI YOGA  
ENTRE LIVROS**

BIBLIOTECA MUNICIPAL DE OURÉM

10:00H  
crianças a partir dos 3 anos

A Biblioteca Municipal convida todas as crianças e famílias para uma experiência especial com a instrutora Cristina Santos. Através de histórias, música, jogos, exercícios e momentos de relaxamento, estas aulas de yoga ajudam as crianças a conhecer melhor o seu corpo, as suas emoções e o mundo à sua volta — promovendo o bem-estar físico e emocional, num ambiente divertido e acolhedor.

📌 **Inscrição gratuita e obrigatória**  
(mín. 4 / máx. 12)  
249 540 900 (ext. 6841 | 6842 | 6844)  
962 364 365  
biblioteca@cm.ourem.pt

**DOMINGO / 08 MAR.****"AGROAL SELVAGEM:  
RETRATO NATURAL  
DE UMA NASCENTE  
CÁRSICA"**PARQUE NATUREZA DO AGROAL  
10:00H

O Percurso do Agroal percorre 2km em meio natural, passando pelo local arqueológico onde existiu um povoado pré-histórico, no topo do percurso apreciar-se-á o canhão fluvio cárstico do Agroal e junto ao Rio Nabão a sua nascente caudalosa.

📌 **Inscrição gratuita e obrigatória**  
(mín. 8 / máx. 20)  
249 540 900 (ext. 6823) | 919 585 003  
museu@cm.ourem.pt

**DOMINGO / 08 MAR.****DIA INTERNACIONAL  
DA MULHER****CAÇA AO TESOURO  
OURÉM NO FEMININO**

CASTELO E PAÇO DOS CONDES

14:00H  
famílias

Embarque numa aventura divertida e diferente, onde poderá descobrir as histórias e lendas de algumas das mulheres que marcaram a história do nosso concelho e conhecer o seu legado de forma única e envolvente.

📌 **Inscrição gratuita e obrigatória**  
até 2 dias de antecedência  
(mín. 3 / máx. 8)  
249 540 900 (ext. 6847)  
museu@cm.ourem.pt

**DOMINGO / 08 MAR.****DIA INTERNACIONAL  
DA MULHER****DANÇA  
"RODA DE MULHERES"**ANTIGO EDIFÍCIO DOS  
PAÇOS DO CONCELHO

16:00H

Oficina de danças e movimento, onde podemos vivenciar experiências, movimentos, ritmos e danças tradicionais e de época.

📌 **Inscrição gratuita e obrigatória**  
249 540 900 (ext. 6991) | 964 169 726  
museu@cm.ourem.pt

**4.ª FEIRA / 11 MAR.****BIODIVERSIDADE OURENSE  
APRESENTAÇÃO  
DO LIVRO "O MEU  
GUIA DE AVES"**MUSEU MUNICIPAL DE OURÉM  
CASA DO ADMINISTRADOR14:00H  
2.º e 3.º ciclos

Sabias que, no nosso país, no continente, todos os anos ocorrem mais de 300 espécies diferentes de aves selvagens? Onde quer que estejas, as aves estão em todo o lado e são divertidas de observar.

📌 **Inscrição gratuita e obrigatória**  
até 4 dias de antecedência  
249 540 900 (ext. 6823) | 919 585 003  
museu@cm.ourem.pt

**SÁBADO / 14 MAR.****III GALA DO DESPORTO  
E ATIVIDADE FÍSICA**

TEATRO MUNICIPAL DE OURÉM

21:00H

Celebra o mérito, o empenho e os resultados alcançados por atletas, clubes, associações e agentes desportivos do concelho de Ourém. Este evento reconhece o contributo do desporto e da atividade física para a promoção da saúde, dos valores do fair play e do desenvolvimento comunitário, valorizando o trabalho realizado ao longo do ano.

SÁBADO / 14 MAR.

## NAMORAR NO MONUMENTO

MONUMENTO NATURAL DAS PEGADAS DE DINOSSÁURIOS NA SERRA DE AIRE

Bilhete: entre 4 e 6 €

Todos os casais que perderam a oportunidade de fazer uma visita no dia dos namorados, podem ainda fazer um piquenique romântico ou quem sabe, apreciar o pôr do sol junto ao Aramossáurio. Iremos oferecer aos casais que estejam acompanhados pela sua cara metade, chocolate BRANCO, conforme mandam as regras do white day, desde 1978.

❶ Sem necessidade de marcação  
pedreiradogalinha@gmail.com

DOMINGO / 15 MAR.

## ATELIER / OFICINA "TECER CONVERSAS"

ANTIGO EDIFÍCIO DOS PAÇOS DO CONCELHO

10:30H

Nesta atividade de costura criativa, os participantes são convidados a dar asas à imaginação e ao saber-fazer manual, através da confeção de uma peça têxtil. Entre linhas, tecidos e partilhas, redescobrem-se gestos tradicionais e técnicas que cruzam o passado e o presente, promovendo a valorização das artes manuais, da sustentabilidade e da expressão individual.

❶ Inscrição gratuita e obrigatória  
2 dias de antecedência  
(máx. 8)  
249 540 900 (ext. 6847)  
museu@cm.ourem.pt



15 E 16 MAR.

## MÚSICA/DANÇA

### "CHÃO DE MENINOS", POR LAVRAR O MAR

TEATRO MUNICIPAL DE OURÉM  
SALA PRINCIPAL

15 MAR. 11:00H - FAMÍLIAS

Bilhete: 5,00€ adultos + 2,00€ <12 anos

16 MAR. 10:00H - ESCOLAS  
M/3

Este espetáculo partiu do desejo de uma avó que quis contar aos seus netos o que é o seu trabalho. O seu trabalho de coreógrafa. Eles vieram e fizeram-se criadores de uma ideia que não estava lá. Não existia. Todos, músicos, intérpretes, um cenógrafo e estas duas crianças fizeram este CHÃO DE MENINOS que é o nome de uma pequena terra no concelho de Sintra. Fala da neve que ri, de uma pequena fábula que se afoga no branco, de ursos que brincam e de um tapete-jardim que nasce de um naufrágio. O criador das coisas difíceis empurrou o espetáculo para dentro de três estações novas: os animais, a neve e as flores; e a música inunda tudo. As crianças apoderam-se do chão para o invadir, movimentar e ocupar. Riem com este espetáculo de dança e música, uma manifestação das suas forças que irão chegar e crescer.

❶ 916 591 231  
bilheteira.tmo@cm.ourem.pt  
4.ª a 6.ª Feira - 13:00H às 19:00H  
Dias de espetáculo - 2:00h antes do início

5.ª FEIRA / 19 MAR.

## DIA DO PAI

MONUMENTO NATURAL DAS PEGADAS DE DINOSSÁURIOS NA SERRA DE AIRE

Bilhete: 3€ senior e 4€ adulto

O Monumento comemora o dia do Pai, oferecendo 10% desconto por filho que acompanhe o seu pai na visita interpretativa de forma autónoma.

❶ Sem necessidade de marcação  
Será necessário fazer prova do parentesco  
pedreiradogalinha@gmail.com

5.ª FEIRA / 19 MAR.

## DIA DO PAI

### CAÇA AO TESOURO NOTURNA ONDE ESTÁ O TESOURO DO PAI ARTUR DE OLIVEIRA SANTOS?

MUSEU MUNICIPAL DE OURÉM  
CASA DO ADMINISTRADOR

20:30H  
famílias

Artur de Oliveira Santos, o administrador de Ourém, figura carismática e pai de família, é apresentado aos participantes de um jogo cujo percurso de vida se cruza com a história recente de Ourém. Por entre cenários familiares e histórias do quotidiano, as perguntas e respostas guiam o visitante até ao tesouro herdado de Artur. Onde foi deixado esse tesouro?

❶ Inscrição gratuita e obrigatória  
até 2 dias de antecedência  
(min. 6 / máx. 25)  
249 540 900 (ext. 6847) | 919 585 003  
museu@cm.ourem.pt

**20 E 21 MAR.****TEATRO****CATARINA E A BELEZA DE MATAR FASCISTAS**

TEATRO MUNICIPAL DE OURÉM  
SALA PRINCIPAL

21:30H

Bilhete: 20,00€  
M/16

É uma tradição com mais de 70 anos que cada membro da família sempre seguiu. Hoje, reúnem-se numa casa no campo, no Sul de Portugal, perto da aldeia de Baleizão. Uma das mais jovens da família, Catarina, vai matar o seu primeiro fascista, raptado de propósito para o efeito. É um dia de festa, de beleza e de morte. No entanto, Catarina é incapaz de matar ou recusa-se a fazê-lo. Estala o conflito familiar, acompanhado de várias questões. O que é um fascista? Há lugar para a violência na luta por um mundo melhor? Podemos violar as regras da democracia para melhor a defender? Uma das mais aclamadas peças de teatro da última década em Portugal, com texto e encenação de Tiago Rodrigues, regressa aos palcos após salas de espetáculo esgotadas por todo o mundo.

☎ 916 591 231

bilheteira.tmo@cm.ourem.pt

4.ª a 6.ª Feira - 13:00H às 19:00H

Dias de espetáculo - 2:00h antes do início

**SÁBADO / 21 MAR.****TEATRO MUSICADO  
EM FAMÍLIA  
O CUQUEDO**

BIBLIOTECA MUNICIPAL DE OURÉM  
11:00H

Hora do Conto com música, destinada a crianças a partir dos 18 meses, acompanhadas de adulto, dinamizada pelos contadores de histórias Helena Caetano e Bruno Oliveira, à volta do livro recomendado pelo PNL – Plano Nacional de Leitura “O Cuquedo”, de Clara Cunha e Paulo Galindro.

**📞 Acesso Gratuito**

249 540 900 (ext. 6841 | 6842 | 6844)

962 364 365

biblioteca@cm.ourem.pt

**25 E 26 MAR.****OFICINA PEDAGÓGICA  
UM DIA NO PARQUE**

PARQUE NATUREZA DO AGROAL

10:00H E 14:00H

1.ºCEB

10:00h - Matemática à Solta no Parque  
A 'Matemática à Solta' pretende despertar e sensibilizar a procura de elementos matemáticos na natureza, desenvolvendo atividades de conexão com o Parque, de descoberta, exploração sensorial, experiência e imaginação.

**14:00h - Danças à Beira do Nabão**

Uma Viagem Dançante pelas margens do rio, pelos sentidos, pelo canto dos pássaros, pela suavidade da Natureza, pelo movimento, pela história e cultura dos diferentes povos e respetivas danças, onde o ritmo, a alegria, a diversão e a criatividade estão presentes. O movimento é a arte de brincar com o corpo.

**📞 Inscrição gratuita e obrigatória**

249 540 900 (ext. 6823) | 919 585 003

museu@cm.ourem.pt



**26 E 27 MAR.****“RODA DE MEMÓRIAS”  
– ESPECIAL PÁSCOA**MUSEU MUNICIPAL DE OURÉM  
CASA DO ADMINISTRADOR15:00H  
seniores

A festividade religiosa que este ano se assinala a 5 de abril, e a Quaresma que a antecede, servem de ponto de partida para descobrir esta época e recordar como era vivida noutros tempos pelos nossos pais e avós. Para satisfazer esta curiosidade, convidam-se vozes sábias e experientes a participar num convívio à roda da mesa, onde serão partilhadas histórias de vida, memórias do passado e o património que nos une enquanto comunidade.

❶ Inscrição gratuita e obrigatória até 2 dias de antecedência (mín. 8 / máx. 16)  
249 540 900 (ext. 6847) | 919 585 003  
museu@cm.oureim.pt

**28 A 31 MAR.****DANÇA  
ADAGIO -  
V ENCONTRO  
INTERNACIONAL  
DE DANÇA**TEATRO MUNICIPAL DE OURÉM  
SALA PRINCIPAL

O ADAGIO é um encontro internacional destinado à promoção da dança. Procura reunir alunos e professores de dança num ambiente de partilha e entrega.

❶ 916 591 231  
bilheteira.tmo@cm.oureim.pt  
4.ª a 6.ª Feira - 13:00H às 19:00H  
Dias de espetáculo - 2:00h antes do início

**SÁBADO / 28 MAR.****DIA INTERNACIONAL DOS  
CENTROS HISTÓRICOS****DIA ABERTO**MUSEU MUNICIPAL DE OURÉM  
CASTELO E PAÇO DOS CONDES  
CASA DO ADMINISTRADOR**ENTRADAS  
GRATUITAS**

10:00H – 13:00H / 14:00H – 18:00H

**VISITAS GUIADAS  
GRATUITAS**

10:30H | 11:45H | 14:30H | 16:00H

❶ Acesso Gratuito  
249 540 900 (ext. 6999) | 964 169 726  
museu@cm.oureim.pt

**OFICINA PEDAGÓGICA  
A LENDA DA  
MOURA OUREANA**GALERIA DA VILA MEDIEVAL  
DE OURÉM

14:30H

“Ainda no tempo dos mouros...”, assim começa a lenda da Moura Oureana. O teatro de sombras conta a história de Fátima, uma jovem princesa moura que se apaixonou pelo cavaleiro cristão Gonçalo Hermingues. Os dois protagonistas interpretam um amor que se cruza com a fundação de Ourém, vence preconceitos e promove o encontro entre culturas, dando a conhecer a origem dos nomes de Ourém e Fátima.

❶ Acesso Gratuito  
249 540 900 (ext. 6999) | 964 169 726  
museu@cm.oureim.pt

**28 MAR. A 31 MAI.****EXPOSIÇÃO****"MOURASENCANTADAS",  
DE SOFIA PINTO CORREIA**GALERIA DA VILA MEDIEVAL  
DE OURÉM

INAUGURAÇÃO: 28 MAR. ÀS 15:00H

No projeto "Mouras Encantadas", iniciado em 2014, evoca-se a tradição de antigas lendas portuguesas, povoadas de histórias e seres fantásticos, e da confeção das primitivas bonecas de pano. Sofia Pinto Correia dá vida a peças figurativas, representativas das muitas lendas das mouras encantadas que habitam o nosso imaginário. O seu trabalho insere-se no contexto do património cultural imaterial, explorando testemunhos da oralidade, representações do sagrado, da iconografia popular, dos saberes artesanais e de cultos locais, dando voz a um rico universo de lendas e tradições ancestrais lendárias.

❶ Acesso Gratuito  
249 540 900 (ext. 6999) | 964 169 726  
museu@cm.oureim.pt



SÁBADO / 28 MAR.**LOCAIS HISTÓRICOS  
COM HISTÓRIA**

MONUMENTO NATURAL DAS  
PEGADAS DE DINOSAURIOS  
NA SERRA DE AIRE

VILA MEDIEVAL DE OURÉM

10:00H E 14:00H

famílias

Para assinalar o Dia Nacional dos Centros Históricos, as famílias terão a oportunidade de conhecer, num só dia, a Vila Medieval de Ourém e o Monumento Natural das Pegadas de Dinossaúrios da Serra de Aire, através de visitas guiadas a ambos os locais. Esta iniciativa resulta de uma parceria entre o Município de Ourém e o Monumento Natural.

❶ Inscrição gratuita e obrigatória  
vagas limitadas (máx. 50)  
geral@adsaica.pt ou museu@cm.ourem.pt

DOMINGO / 29 MAR.**APRENDER NO PARQUE  
FAZ O TEU PAPEL**

PARQUE NATUREZA DO AGROAL

10:30H E 14:30H

1°CEB

Atelier criativo e educativo sobre o ciclo do papel e a sua reutilização. Pretende recentrar a importância da natureza nas nossas atividades humanas como fonte de recursos a valorizar e a proteger. Salienta a necessidade de separação e reciclagem dos resíduos produzidos nas nossas casas, nomeadamente do papel, de modo a poupar os recursos naturais. Os participantes irão experimentar o processo artesanal de reciclar papel, do processamento da polpa à criação de uma nova folha. Serão abordados os materiais necessários para o seu fabrico e as diferentes propriedades do papel com foco na sua transformação e valorização, seja pela alteração da forma e cor, como pela inclusão de novos elementos (folhas, pétalas, linhas...).

❶ Inscrição gratuita e obrigatória  
(mín. 6 / máx. 25)  
249 540 900 (ext. 6823) | 919 585 003  
museu@cm.ourem.pt

DOMINGO / 29 MAR.**MEIA MARATONA  
DE FÁTIMA**

A Meia Maratona de Fátima promove o desporto, a saúde e o convívio em Fátima. O programa inclui, no dia 28 de março, às 16h, a bênção da sapatilha na Capelinha do Santuário de Fátima, simbolizando a ligação entre desporto, superação e espiritualidade. No dia 29 de março realizam-se a corrida e a caminhada, abertas à participação da comunidade, incentivando a prática de atividade física e a vivência do território.

30 E 31 MAR.**BOOTCAMPS  
MINECRAFT E ROBLOX  
COM A HAPPY CODE  
MINECRAFT**

BIBLIOTECA MUNICIPAL DE OURÉM

1.º GRUPO - 10:00H ÀS 13:00H - ROBLOX

2.º GRUPO - 14:00H ÀS 17:00H

Se tens mais de 09 anos, inscreve-te! Tens à tua disposição dois bootcamps: ou Minecraft ou Roblox, num total de 6h de diversão e aprendizagem, com um Formador da Happy Code. A inscrição é gratuita e no final ainda tens direito ao manual da atividade.

❶ Inscrição gratuita e obrigatória  
(máx. 8)  
249 540 900 (ext. 6841 | 6842 | 6844)  
962 364 365  
biblioteca@cm.ourem.pt

29 MAR. A 05 ABR.**SEMANA SANTA**

VILA MEDIEVAL DE OURÉM

❶ Programa e informações  
www.ourem.pt

30 MAR. E 01 ABR.**ATELIER DE PÁSCOA**

MUSEU MUNICIPAL DE OURÉM  
CASA DO ADMINISTRADOR

10:30H

M/6

A Páscoa está quase a bater-nos à porta e há preparativos para fazer. Numa sessão divertida, as crianças vão pôr as mãos na massa e criar as suas bolachas personalizadas, decoradas com os mais diversos elementos. A imaginação é o limite. No final é só levar para casa (se lá chegarem!).

❶ Inscrição gratuita e obrigatória  
até 2 dias de antecedência  
(mín. 6 / máx. 15)  
249 540 900 (ext. 6847) | 919 585 003  
museu@cm.ourem.pt

3.ª FEIRA / 31 MAR.**VISITA GUIADA  
ROTEIRO DE  
ARTE SACRA**

VILA MEDIEVAL DE OURÉM

15:00H

Visita orientada aos espaços religiosos da Vila Medieval. A Vila Medieval "abre as portas" de locais religiosos e monumentos de arte sacra ao visitante, e mostra-lhe aspetos da história e da herança cultural desconhecidos do grande público.

❶ Inscrição gratuita e obrigatória  
249 540 900 (ext. 6991) | 964 169 726  
museu@cm.ourem.pt

3.ª FEIRA / 31 MAR.**CONCERTO  
DE PÁSCOA**

IGREJA PAROQUIAL DE NOSSA  
SENHORA DAS MISERICÓRDIAS  
VILA MEDIEVAL

21:00H

Pelo Conservatório de Música e Artes do Centro.

❶ Transfer gratuito a partir das 19H, junto ao Edifício Sede da Câmara Municipal de Ourém

# ABR

A B R I L 2 0 2 6

## EXPOSIÇÕES

**FOTOGRAFIAS DA RASEINIAI (LITUÂNIA)**

ATÉ 10 DE ABRIL

POSTO DE TURISMO DE FÁTIMA

**HÁ VIDA EM CUIDADOS PALIATIVOS**

ATÉ 29 DE ABRIL

AUDITÓRIO CULTURAL DOS PAÇOS DO CONCELHO

**MULHERES E RESISTÊNCIA – NOVAS CARTAS**

PORTUGUESAS E OUTRAS LUTAS

ATÉ 30 DE ABRIL

BIBLIOTECA MUNICIPAL DE OURÉM

**MOURASENCANTADAS**

ATÉ 31 DE MAIO

GALERIA DA VILA MEDIEVAL DE OURÉM

**EXPOSIÇÃO DE DESENHO E PINTURA, DE ANA OLIVEIRA**

ATÉ 28 DE JUNHO

POSTO DE TURISMO DE FÁTIMA

**MUDAM-SE OS TEMPOS, MUDAM-SE AS MODAS:**

**CAMÕES E O VESTIR NO TEMPO DOS DESCOBRIMENTOS"**

ATÉ 30 DE AGOSTO

CASTELO E PAÇO DOS CONDES

**EXPOSIÇÃO DE PINTURA**

ATÉ 27 DE SETEMBRO

PAÇO DOS CONDES

**4.ª FEIRA / 01 ABR.****SEMANA SANTA****VISITA GUIADA  
ROTEIRO DE  
ARTE SACRA**VILA MEDIEVAL DE OURÉM  
15:00H

Visita orientada aos espaços religiosos da Vila Medieval. A Vila Medieval “abre as portas” de locais religiosos e monumentos de arte sacra ao visitante, e mostra-lhe aspetos da história e da herança cultural desconhecidos do grande público.

❶ **Inscrição gratuita e obrigatória**  
249 540 900 (ext. 6991) | 964 169 726  
museu@cm.ourem.pt

**5.ª FEIRA / 02 ABR.****O TIAGO E A PATRÍCIA  
FORAM VISITAR O  
MONUMENTO...**MONUMENTO NATURAL DAS  
PEGADAS DE DINOSSÁURIOS  
NA SERRA DE AIRE10:00H | 14:00H E 16:00H  
1º ciclo

Comemorando o Dia Internacional do Livro Infantil, as escolas que visitaram neste dia o monumento terão como prémio, a sessão de leitura em voz alta de uma história de exploração pedagógica na Biblioteca Municipal que aborda os dinossauros e as pegadas numa viagem ao passado.

❶ **Inscrição gratuita e obrigatória**  
Vagas limitadas  
pedreiradogalinha@gmail.com  
biblioteca@cm.ourem.pt

**5.ª FEIRA / 02 ABR.****MÚSICA  
"RETORNO", POR  
MÁRIO LAGINHA**TEATRO MUNICIPAL DE OURÉM  
SALA PRINCIPAL

21:30H

Bilhete: 7,50€ c/descontos  
M/6

É curioso pensar que um músico habituado a dar concertos a solo com regularidade tenha esperado dezanove anos para gravar o seu segundo álbum de piano. A explicação é simples: ao longo deste tempo, estive sempre envolvido em projectos muito variados, que me apaixonaram. Não posso dizer que haja um vazio, simplesmente, o trabalho de partilha musical foi sempre falando mais alto. O tempo, como sabemos, não fica à espera. Mas eis que, finalmente, ele aqui está. Ao contrário de “Canções e Fugas”, “Retorno” apresenta uma estrutura mais livre. Integra uma série de temas que fui compondo e improvisos criados durante a própria gravação. Fascina-me esta possibilidade de me sentar ao piano sem fazer ideia nenhuma do que irei tocar. Alguns improvisos parecem ter sido parcialmente escritos, outros deixam claro que não. Ambos me divertem e desafiam. Com este disco, — sem dúvida, resultado da parceria destes últimos anos com o Camané — fui deixando cair as barreiras que tinha erguido entre mim e o fado. Há, por isso, uma permeabilidade intencional a novas influências que, de formas mais ou menos óbvias, estão aqui presentes. Depois de dezanove anos, retorno a uma solidão que, apesar de tudo, nunca me foi estranha.

❶ 916 591 231  
bilheteira.tmo@cm.ourem.pt  
4.ª a 6.ª Feira - 13:00H às 19:00H  
Dias de espetáculo - 2:00h antes do início

**03 E 05 ABR.****CAÇA AO OVO**MONUMENTO NATURAL DAS  
PEGADAS DE DINOSSÁURIOS  
NA SERRA DE AIREBilhete: entre 3 e 6€  
famílias

Comemorando a Páscoa, as crianças que visitarem poderão escavar o ovo na caixa de areia. Além disso, será realizada uma visita guiada para quem estiver presente às 16 horas nesses dias.

❶ Sem necessidade de marcação  
Escavação para crianças até aos 12 anos  
Visita (máx. 50)  
pedreiradogalinha@gmail.com





**6.ª FEIRA / 03 ABR.****SEMANA SANTA****VIA-SACRA AO VIVO  
E PROCISSÃO DO  
SENHOR MORTO**

RUAS DA VILA MEDIEVAL -  
IGREJA NOSSA SENHORA  
DAS MISERICÓRDIAS

15:00H

Via sacra ao vivo e procissão do Senhor Morto, seguindo-se na igreja a Liturgia da Palavra, Adoração da Cruz e a distribuição da Sagrada Comunhão. As ruas históricas tornam-se palco das últimas passagens da vida terrena de Jesus Cristo, que são dramatizadas por cerca de 100 participantes. A entrada triunfal de Jesus Cristo em Jerusalém dá início a esta recriação bíblica, que percorre as 14 estações da Via-Sacra até à crucificação de Jesus. Esta Via-Sacra ao vivo é reconhecida como uma das melhores representações bíblicas no país graças ao envolvimento de participações institucionais e individuais de Ourenses.

**1** Transferes Gratuitos a partir do Centro Municipal de Exposições de Ourém e da localidade de Santo Amaro, com início às 12 horas

**SÁBADO / 04 ABR.****SEMANA SANTA****OFICINA PEDAGÓGICA  
CAÇA AO TESOURO**

GALERIA DA VILAL MEDIEVAL

10:30H

M/6

Cantos e recantos da Vila Medieval de Ourém escondem pistas que conduzem a uma recompensa no final: encontrar o Folar da Páscoa.

Depois, estende-se a toalha e partilham-se momentos de alegria num convívio comensal.

**1** Inscrição gratuita e obrigatória até 2 dias de antecedência (mín. 3 / máx. 8)  
249 540 900 (ext. 6847) | 919 585 003  
museu@cm.ourem.pt

**06 A 30 ABR.****EXPOSIÇÃO DE FOTOGRAFIA  
"HÁ VIDA EM  
CUIDADOS  
PALIATIVOS",  
DA ULS R.LEIRIA**

AUDITÓRIO CULTURAL  
DOS PAÇOS DO CONCELHO

«Esta exposição fotográfica procura revelar a humanidade e a dimensão presente nos Cuidados Paliativos. Com um olhar atento e sensível, cada fotografia capta momentos únicos e íntimos, que vão além do estigma da finitude, celebrando a esperança, o alívio, a empatia e o acolhimento. As imagens convidam-nos a ver a vida em cada sorriso, em cada toque cuidadoso e a expressão de tranquilidade que surge quando a dor e o medo são aliviados», explica Isabel Semeão, enfermeira especialista EMC à pessoa em situação paliativa e coordenadora do Serviço de Cuidados Paliativos da ULSRL. «Ao percorrer a exposição, o público é levado a refletir sobre o valor do cuidado e do respeito em momentos de vulnerabilidade. A narrativa visual destaca não apenas os profissionais dedicados, mas também as pessoas e o suporte essencial das suas famílias. "Há Vida nos Cuidados Paliativos" é um convite para percebermos que a dignidade e o amor podem florescer até nos momentos mais delicados da jornada humana», destaca a enfermeira.

**1** Acesso Gratuito  
249 540 900 (ext. 6526)  
rede.social@cm.ourem.pt

**07. 14. 21 E 28 ABR.**

**CINECLUBE  
ALBARDEIRA -  
CICLO DE CINEMA  
"LIBERDADE NA  
PRIMEIRA PESSOA"**

TEATRO MUNICIPAL DE OURÉM  
SALA PRINCIPAL

Bilhete: 3,00€

☎ 916 591 231

bilheteira.tmo@cm.ourem.pt

4.ª a 6.ª Feira - 13:00H às 19:00H

Dias de espetáculo - 2:00h antes do início



**07. 21. E 28 ABR.**

**HORA DO CONTO  
"DEIXA-ME DORMIR,  
JÁ DISSE"**

BIBLIOTECA MUNICIPAL DE OURÉM

10:00H

03 aos 06 anos

Oficina de leitura, no espaço infantil da BMO, à volta do livro "Deixa-me dormir, já disse", de Jory John, Benji Davies.

☎ Acesso Gratuito

(até 25 crianças por sessão)

249 540 900 (ext. 6841 | 6842 | 6844)

962 364 365

biblioteca@cm.ourem.pt

# FESTA DO LIVRO OURÉM

**10 A 19 ABR.**

**9.ª FESTA DO  
LIVRO DE OURÉM**

TEATRO MUNICIPAL DE OURÉM  
BIBLIOTECA MUNICIPAL DE OURÉM

A atividade decorrerá em estreita colaboração da Biblioteca Municipal de Ourém com o Teatro Municipal de Ourém, os Agrupamentos de Escolas, Colégios, Escolas e Associações Culturais do Concelho e ainda com a Livraria Arquivo – Bens Culturais.

☎ Programa completo disponível em  
<https://www.ourem.pt/>

**10 E 11 ABR.**

INTEGRA A PROGRAMAÇÃO  
DA FESTA DO LIVRO

**INSEGURA - UMA  
TRAGÉDIA DE  
ENGANOS, PELO  
GRUPO DE TEATRO  
JUVENIL DO TMO,  
A PARTIR DO TEXTO  
DE ANA MARKL**

TEATRO MUNICIPAL DE OURÉM  
SALA PRINCIPAL

10 ABR. 10:00H E 14:00H - PÚBLICO  
ESCOLAR E ERPI'S

11 ABR.: 21:30H - PÚBLICO GERAL

Bilhete: 5,00€

Num futuro vagamente distópico, as pessoas cansaram-se de sofrer por amor. Cansaram-se tanto, que todas têm um Seguro Contra o Desgosto. Todas, menos as poucas que ainda acreditam que uma relação romântica pode durar para sempre. Esse não é o caso de Leonor que, ao receber uma mensagem dramática do namorado, ativa imediatamente o seu seguro. Mas será mesmo possível correremos à frente do sofrimento sem nos estarmos logo contra um muro?"

Pela quinta temporada consecutiva o Grupo de Teatro Juvenil do TMO integra o PANOS, Palcos Novos/Palavras Novas, uma iniciativa do Teatro Nacional D. Maria II. O projeto PANOS faz parte dos processos formativos e das experiências que vêm a ser desenvolvidas semanalmente no TMO.

☎ 916 591 231

bilheteira.tmo@cm.ourem.pt

4.ª a 6.ª Feira - 13:00H às 19:00H

Dias de espetáculo - 2:00h antes do início



## 12 E 13 ABR.

INTEGRA A PROGRAMAÇÃO  
DA FESTA DO LIVRO

### À ESPERA QUE VOLTE, PELO TEATRO DO MONTEMURO

TEATRO MUNICIPAL DE OURÉM

12 ABR. 15:00H - FAMÍLIAS

13 ABR. 10:00H E 14:00H - 1.º CEB.

O homem forte e bom que vem ao nosso encontro, é Píotor. Píotor não é português. Caiu de um avião de carga numa noite de temporal, numa serra árida onde depois de muito andar no escuro, encontra um cão. Esse cão é pastor e leva-o para junto do seu rebanho. O rebanho leva-o para a aldeia. Na aldeia há um teatro e o vazio que Píotor sentia, preencheu-se. Píotor trouxe consigo uma história sobre a água...sobre uma gota de água que ao cair do céu da Rússia, transforma as crianças que a querem ouvir, em pequenos russos que em vez de mãos, têm o poder de trazer a chuva e o dilúvio para dentro de casa. Quando a história termina, as crianças só esperam que a gota de água volte a cair para refrescar os seus dedos... O Teatro do Montemuro vê no projeto "À Espera que volte" a necessidade de reflexão e a consciencialização através dos mais jovens, sobre a importância da água e sustentabilidade dos recursos naturais. A água é um bem essencial para a nossa existência/sobrevivência, e nós... temos consciência disso?

☎ 916 591 231

bilheteira.tmo@cm.ourém.pt

4.ª a 6.ª Feira - 13:00H às 19:00H

Dias de espetáculo - 2:00h antes do início

## DOMINGO / 12 ABR.

INTEGRA A PROGRAMAÇÃO  
DA FESTA DO LIVRO

### OFICINA DE ARTES EM FAMÍLIA PEQUENOS ARTISTAS, GRANDES POSTAIS

TEATRO MUNICIPAL DE OURÉM  
SALA PRINCIPAL

11:00H

Atividade com a talentosa artista plástica Laura Severino Lourenço, que transforma a Biblioteca num espaço vivo, dinâmico e criativo. A proposta da oficina vai muito além do simples ato de desenhar ou pintar. Trata-se de um momento de convivência intergeracional, onde as famílias se podem expressar livremente através das artes visuais. A orientação da Laura Severino Lourenço, com a sua experiência sensível e poética, convida os participantes a experimentarem técnicas variadas – como colagem, pintura, escultura, desenho e assemblagem – sempre com foco na liberdade criativa, no respeito pelas individualidades e no prazer do fazer artístico coletivo. A Biblioteca Municipal convida todas as famílias a participarem nesta experiência única, onde o lúdico, o afeto e a criação se encontram. Não é necessário ter experiência prévia em arte – apenas vontade de experimentar, criar e partilhar.

☎ Inscrição gratuita e obrigatória  
249 540 900 (ext. 6841) | 962 364 365  
biblioteca@cm.ourém.pt

## DOMINGO / 12 ABR.

### BIODIVERSIDADE OURENSE AS BORBOLETAS DO AGROAL!

PARQUE NATUREZA DO AGROAL

09:00H

Em edições anteriores já observámos várias espécies de borboletas noturnas no Agroal. Vamos, nesta manhã, procurar as mais coloridas e vistosas: as borboletas diurnas! Típicas do Agroal, porque se alimentam das nossas plantas autóctones, são por exemplo a borboleta-cauda-de-andorinha ("Papilio machaon") e a borboleta-do-medronheiro ("Charaxes jasius").

☎ Inscrição gratuita e obrigatória  
até quatro dias antes da atividade  
(mín. 8 / máx. 20)  
249 540 900 (ext. 6823) | 919 585 003  
museu@cm.ourém.pt



### **3.ª FEIRA/ 14 ABR.**

INTEGRA A PROGRAMAÇÃO  
DA FESTA DO LIVRO

#### **DUAS CASAS, POR IMAGINAR DO GIGANTE**

TEATRO MUNICIPAL DE OURÉM

10:00H E 14:00H - PRÉ-ESCOLAR

Tenho duas casas, duas mamãs, dois papás, dois bolos, e uma família enorme... Uma história sobre as famílias que nem sempre foram a mesma coisa. A família é plural, e a diversidade é uma marca da modernidade. Esta é a verdade, quer o desejemos ou não. O que importa é que as pessoas se sintam bem na sua família e com os que a ela pertencem. A família é hoje este espaço de afetos onde nos sentimos confortáveis e, enquanto assim for, aquilo que a família é será sempre definido pela forma como nos sentimos nela. Nesta história dinâmica, cheia de afetos, uma criança coloca questões do nosso tempo. Um espetáculo de teatro com marionetas, sombras, sem medo e sem preconceitos...

📞 916 591 231

bilheteira.tmo@cm.ourem.pt

4.ª a 6.ª Feira - 13:00H às 19:00H

Dias de espetáculo - 2:00h antes do início

### **4.ª FEIRA/ 15 ABR.**

INTEGRA A PROGRAMAÇÃO  
DA FESTA DO LIVRO

#### **5.ª CAMINHADA LITERÁRIA DE OURÉM**

CIDADE DE OURÉM

18:30H

Evento anual que combina leitura, lazer e atividade física, promovendo o gosto pelos livros através de uma experiência dinâmica e destinado à população adulta.

📞 Inscrição gratuita e obrigatória

249 540 900 (ext. 6841 / 6842) | 962 364 365

biblioteca@cm.ourem.pt

ou na EPO – Escola Profissional de Ourém

### **5.ª FEIRA/ 16 ABR.**

INTEGRA A PROGRAMAÇÃO  
DA FESTA DO LIVRO

#### **CAMALEÃO, DE DIANA NARCISO DOMINGOS**

TEATRO MUNICIPAL DE OURÉM

10:00H E 14:00H - 2.º CEB

📞 916 591 231

bilheteira.tmo@cm.ourem.pt

4.ª a 6.ª Feira - 13:00H às 19:00H

Dias de espetáculo - 2:00h antes do início

### **17 ABR. A 28 JUN.**

#### **EXPOSIÇÃO DE DESENHO E PINTURA, DE ANA OLIVEIRA**

POSTO DE TURISMO DE FÁTIMA

📞 Acesso Gratuito

249 531 139

geral@turismodocentro.pt

www.turismodocentro.pt

### **6.ª FEIRA/ 17 ABR.**

INTEGRA A PROGRAMAÇÃO  
DA FESTA DO LIVRO

#### **7.º SARAU DE POESIA - TEMA: “TODO O MUNDO É COMPOSTO DE MUDANÇA – EU E LUÍS DE CAMÕES”**

TEATRO MUNICIPAL DE OURÉM

SALA PRINCIPAL

21:30H

Sarau de Poesia com momentos musicais e momentos de declamação de poesia pelos alunos dos Agrupamentos e Colégios do Concelho de Ourém (do 5.º ao 12.º anos).

📞 Inscrição gratuita e obrigatória

249 540 900 (ext. 6841) | 962 364 365

biblioteca@cm.ourem.pt



**SÁBADO / 18 ABR.**

INTEGRA A PROGRAMAÇÃO  
DA FESTA DO LIVRO

## TEATRO MUSICADO EM FAMÍLIA

TEATRO MUNICIPAL DE OURÉM  
SALA PRINCIPAL

11:00H

Hora do Conto com música, destinada a crianças a partir dos 18 meses, acompanhadas de adulto, dinamizada pelos contadores de histórias Helena Caetano e Bruno Oliveira.

Tem como objetivo promover o livro e a leitura entre as crianças e as famílias.

❶ Inscrição gratuita e obrigatória  
249 540 900 (ext. 6841) | 962 364 365  
biblioteca@cm.ourem.pt



**SÁBADO / 18 ABR.**

INTEGRA A PROGRAMAÇÃO  
DA FESTA DO LIVRO

## TERTÚLIA ENCONTROS EM DIÁLOGO, COM DULCE MARIA CARDOSO E O ALDOVINO MUNGIAMBE

TEATRO MUNICIPAL DE OURÉM

16:00H

❶ Acesso Gratuito  
916 591 231  
bilheteira.tmo@cm.ourem.pt  
4.ª a 6.ª Feira - 13:00H às 19:00H  
Dias de espetáculo - 2:00h antes do início

**SÁBADO / 18 ABR.**

INTEGRA A PROGRAMAÇÃO  
DA FESTA DO LIVRO

## “E-TERNO RETORNO”, POR MUSICAMERA

INTEGRA A PROGRAMAÇÃO  
DA FESTA DO LIVRO

TEATRO MUNICIPAL DE OURÉM  
SALA PRINCIPAL

21:30H

Bilhete: 5,00€  
M/6

A partir do romance Retorno, nasce um programa musical original criado por Estêvão Chissano e Aldovino Mungiambe para quarteto de cordas e percussões. O concerto cruza literatura e música contemporânea, traduzindo em som as memórias, deslocações e transformações evocadas no livro. Integrado na Festa do Livro, este momento dá nova vida ao universo de Dulce Maria Cardoso e aproxima o público da literatura através da experiência musical.

❶ 916 591 231  
bilheteira.tmo@cm.ourem.pt  
4.ª a 6.ª Feira - 13:00H às 19:00H  
Dias de espetáculo - 2:00h antes do início

SÁBADO / 18 ABR.

**DIA INTERNACIONAL DOS MONUMENTOS E SÍTIOS**

**DIA ABERTO**

MUSEU MUNICIPAL DE OURÉM  
CASTELO E PAÇO DOS CONDES  
10:00H-13:00H / 14:00H-18:00H

**VISITAS ORIENTADAS**

10:30H | 11:45H | 14:30H | 16:00H

📍 Acesso Gratuito  
964 169 726 | 249 540 900 (ext. 6991) |  
museu@cm.ourem.pt

DOMINGO / 19 ABR.

**CAÇA AO TESOURO... NO CASTELO DE OURÉM**

CASTELO E PAÇO DOS CONDES  
14:00H  
famílias

O Castelo de Ourém é um espaço com grande simbolismo histórico, cheio de lendas e mistérios. É o cenário escolhido para este jogo, onde os participantes aprofundam a história de Ourém. Num labirinto de perguntas e respostas, os jogadores seguem pistas e desvendam enigmas até à descoberta do tesouro. E o que será o tesouro?

📍 Inscrição gratuita e obrigatória  
até 2 dias de antecedência  
249 540 900 (ext. 6847) | 919 585 003  
museu@cm.ourem.pt

DOMINGO / 19 ABR.

**“AGROAL SELVAGEM: RETRATO NATURAL DE UMA NASCENTE CÁRSICA”**

PARQUE NATUREZA DO AGROAL  
10:00H

O Percurso do Agroal percorre 2km em meio natural, passando pelo local arqueológico onde existiu um povoado pré-histórico, no topo do percurso apreciar-se-á o canhão fluvio cárstico do Agroal e junto ao Rio Nabão a sua nascente caudalosa.

📍 Inscrição gratuita e obrigatória  
(mín. 8 / máx. 20  
249 540 900 (ext. 6823) | 919 585 003  
museu@cm.ourem.pt

3.ª FEIRA / 21 ABR.

**CINEMA: PALÁCIO DOS CIDADÃOS**

TEATRO MUNICIPAL DE OURÉM  
Público escolar  
M/12

Perante o aumento da distância entre cidadãos e o poder, este filme dá-nos a ver de forma inédita como cidadãos comuns constroem uma sociedade a partir do interior de um parlamento, um Palácio de Cidadãos, possibilitando uma pertinente reflexão, muitas vezes contraditória e complexa, sobre a essência da democracia.

📍 916 591 231  
bilheteira.tmo@cm.ourem.pt  
4.ª a 6.ª Feira - 13:00H às 19:00H  
Dias de espetáculo - 2:00h antes do início

5.ª FEIRA / 23 ABR.

**OFICINA PEDAGÓGICA UM DIA NO PARQUE**

PARQUE NATUREZA DO AGROAL  
10:00H E 14:00H  
1.ºCEB

10:00h - Matemática à Solta no Parque  
A 'Matemática à Solta' pretende despertar e sensibilizar a procura de elementos matemáticos na natureza, desenvolvendo atividades de conexão com o Parque, de descoberta, exploração sensorial, experiência e imaginação.

14:00h - Danças à Beira do Nabão  
Uma Viagem Dançante pelas margens do rio, pelos sentidos, pelo canto dos pássaros, pela suavidade da Natureza, pelo movimento, pela história e cultura dos diferentes povos e respetivas danças, onde o ritmo, a alegria, a diversão e a criatividade estão presentes. O movimento é a arte de brincar com o corpo.

📍 Inscrição gratuita e obrigatória  
249 540 900 (ext. 6823) | 919 585 003  
museu@cm.ourem.pt

5.ª FEIRA / 23 ABR.

**DINO LIVRO**

MONUMENTO NATURAL DAS PEGADAS DE DINOSSÁURIOS  
NA SERRA DE AIRE

10:00H | 11:00H | 14:00H | 15:00H E 16:00H  
famílias

Comemorando o Dia Mundial do livro, as escolas que visitaram neste dia terão como prémio, um livro por cada 50 alunos e assim vão enriquecer a biblioteca da escola.

📍 Inscrição gratuita e obrigatória  
Visita limitada  
pedreiradogalinha@gmail.com

**6.ª FEIRA / 24 ABR.****COMEMORAÇÕES  
DO 25 DE ABRIL****DESCOBRIR ABRIL**

MUSEU MUNICIPAL DE OURÉM  
CASA DO ADMINISTRADOR

10:30H E 14:30H  
seniores

Vamos descobrir ABRIL!... Em 25 de abril de 1974, faz este ano 51 anos, ocorreu um acontecimento histórico muito importante para a história do nosso País, ao qual foi chamado a "Revolução dos Cravos". Já ouviste falar deste acontecimento? Se queres conhecer melhor tudo o que se passou nesse dia tão importante, que mudou o nosso País, junta-te a nós no Museu Municipal e vem comemorar este aniversário, de uma forma lúdico pedagógica.

**📌 Inscrição gratuita e obrigatória**  
até 2 dias de antecedência  
(mín. 6 / máx. 16)

249 540 900 (ext. 6847) | 919 585 003  
museu@cm.ourem.pt

**SÁBADO / 25 ABR.****CONVÍVIO DE SÓCIOS  
E AMIGOS NA CASA  
DO POVO**

CASA DO POVO DE FÁTIMA

Onde não faltam os jogos e muita animação.

**📌 Acesso Gratuito**  
249 531 396  
casapovofatima@sapo.pt

**SÁBADO / 25 ABR.****MÚSICA  
"ENQUANTO  
HÁ FORÇA",  
POR ALBARDEIRA  
ASSOCIAÇÃO  
CULTURAL**

TEATRO MUNICIPAL DE OURÉM  
SALA PRINCIPAL

21:30H

Bilhete: 5,00€

Em 2026, no âmbito das comemorações do 25 de Abril, a Albardeira recria integralmente o álbum Enquanto Há Força, de José Afonso, com arranjos de Fausto Bordalo Dias. Editado em 1978, no rescaldo do PREC, o disco fala de resistência e esperança, temas ainda urgentes no presente. A interpretação será feita por músicos locais de Ourém em colaboração com um fadista de Coimbra, com cenografia inspirada na capa original de José Santa-Bárbara. Um concerto que celebra a memória de Abril e renova a sua força transformadora através da música.

**📌 916 591 231**  
bilheteira.tmo@cm.ourem.pt  
4.ª a 6.ª Feira - 13:00H às 19:00H  
Dias de espetáculo - 2:00h antes do início

**SÁBADO / 25 ABR.****MEIA MARATONA  
EM ESTAFETA  
PELA DEMOCRACIA**

A Meia Maratona em Estafeta pela Democracia assinala as comemorações do 25 de Abril no concelho de Ourém, envolvendo equipas representantes das 16 freguesias. Cada equipa realiza um percurso total de 20 km, simbolizando a união do território, o espírito de equipa e os valores da liberdade e da democracia. A iniciativa promove a prática desportiva, a participação cívica e o convívio comunitário.

**2.ª FEIRA / 27 ABR.****68.º ANIVERSÁRIO  
DA BIBLIOTECA  
DE OURÉM**

BIBLIOTECA MUNICIPAL DE OURÉM

14:30H

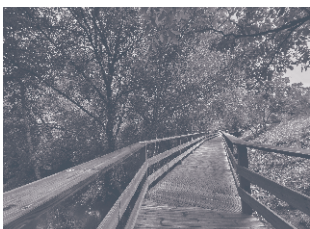
Celebração do 68.º Aniversário da Biblioteca Municipal de Ourém.

**📌 Acesso Gratuito**  
249 540 900 (ext. 6841 | 6842 | 6844)  
962 364 365  
biblioteca@cm.ourem.pt

# **SUGESTÕES DE VISITA**



*Aberto de 3.ª feira a domingo*  
 Mar. - Out.: 10:00H -13:00H / 14:00H - 18:00H  
 Nov. - Fev.: 09:00H -13:00H / 14:00H - 17:00H  
 Largo Dr. Vitorino de Carvalho,  
 n.º 14, 2490-497 Ourém  
 T: 919 585 003 / 249 540 900 (ext. 6831)  
 museu@cm.ourem.pt



Rua Principal do Agroal (EM525)  
 2435-201 Formigais



Rua Principal do Agroal (EM525)  
 2435-201 Formigais  
 T: 249 540 900 (ext. 6822 / 6823)  
 parque.agroal@cm.ourem.pt  
 geral@cm.ourem.pt

## CASA DO ADMINISTRADOR

Antiga habitação de Artur Oliveira Santos, republicano e administrador do concelho que ali alojou os três pastorinhos de Fátima de 13 a 15 de agosto de 1917. Este núcleo expositivo do Museu Municipal exhibe exposições representativas da(s) identidade(s) ourense(s). As exposições 'Afeições' e 'Villa Nova de Ourém – 1900' convidam a uma viagem cronológica e territorial por patrimónios de Ourém e da região. A exposição 'Crianças entre crianças: os pastorinhos de Fátima na Casa do Administrador' recebeu o prémio APOM-Inovação e Criatividade em 2018.

## PASSADIÇO DO AGROAL

Mergulhar na natureza, caminhando ao longo de 780 metros de fruição sensorial, entre o chilrear dos passarinhos e o curso relaxante do Nabão. O Passadiço do Agroal oferece uma experiência única, num pequeno paraíso de água gelada para gente de coração quente. Inaugurado a 20 de junho de 2021, este equipamento reforça a beleza idílica do Agroal e contribui para o fortalecimento da oferta turística do Concelho de Ourém e da região centro de Portugal.

A construção do Passadiço obedece igualmente à necessidade de preservar o meio ambiente, a fauna e a flora, reduzindo o trânsito e defendendo a segurança de milhares de turistas, uma vez que o Passadiço do Agroal também assegura uma ligação pedonal segura entre a entrada da Praia Fluvial e o Parque Natureza, junto do qual se encontra um parque de estacionamento com capacidade para cerca de 50 viaturas.

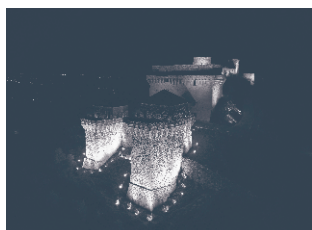
## PARQUE NATUREZA DO AGROAL

Espaço inscrito em Rede Natura 2000. O seu Centro de Interpretação desenvolve atividades ligadas à valorização da Natureza, como percursos pedestres, projetos educativos, residências artísticas, conferências, 'workshops' e exposições.



Vila Medieval  
2490-481 Ourém

T: 964 169 726 / 249 540 900 (ext. 6991)  
museu@cm.ourem.pt



Aberto de 3.ª feira a domingo  
Mar. - Out.: 10:00H - 13:00H / 14:00H - 18:00H  
Nov. - Fev.: 09:00H - 13:00H / 14:00H - 17:00H  
Visitas guiadas (inscrição prévia e obrigatória)  
Mar. - Out.: 10:30H | 11:45H | 14:30H | 16:00H  
Nov. - Fev.: 10:00H | 11:30H | 14:15H | 15:30H

T: 964 169 726 | 249 540 900 (ext. 6991)  
museu@cm.ourem.pt  
www.museu.cm-ourem.pt



Aberto de 3.ª feira a domingo  
Mar. - Out.: 10:00 - 13:00H / 14:00 - 18:00H  
Nov. - Fev.: 09:00 - 13:00H / 14:00 - 17:00H  
T: 919 585 003 / 910 502 917  
249 540 900 (ext. 6990)  
museu@cm.ourem.pt  
www.museu.cm-ourem.pt

## VILA MEDIEVAL DE OURÉM

Firmada no topo do morro, numa zona estratégica e central do país, a antiga vila de Ourém inscreve-se no seio de uma muralha rasgada por duas portas de vão em arco redondo. O burgo é composto por dois núcleos: um núcleo militar, com o Castelo e Paço dos Condes de Ourém, e um núcleo religioso e jurídico-administrativo, com a antiga Colegiada, a cripta, a cadeia, o pelourinho e a antiga casa da Câmara.

Contempla o núcleo expositivo e interpretativo do Castelo e Paço dos Condes de Ourém com serviço de visitas guiadas.

## CASTELO E PAÇO DOS CONDES

O Conjunto Monumental do Castelo e Paço dos Condes de Ourém está classificado como Monumento Nacional (MN) desde 1910. Atualmente é o núcleo expositivo e interpretativo do Museu Municipal de Ourém na Vila Medieval de Ourém, disponibilizando serviço de visitas guiadas.

O Castelo medieval, localizado num espaço com ocupação humana anterior ao período da romanização em Portugal, simboliza a nacionalidade e a génese da história de Ourém.

O Paço dos Condes, composto por uma torre central e duas torres baluarte, a sul, alia influências norte africanas e italianas. A sua construção, e a remodelação da Vila Medieval de Ourém por volta de 1450, deve-se a D. Afonso, 4.º Conde de Ourém e neto de D. Nuno Álvares Pereira, um homem de vanguarda e visão cosmopolita à época.

Visitas guiadas (em português, inglês, francês e espanhol) pelo Museu Municipal de Ourém.

## GALERIA DA VILA MEDIEVAL DE OURÉM

Instalada na primitiva Casa da Câmara, a Galeria de Artes acolhe exposições temporárias, informa o visitante/turista e guia os públicos no circuito de visita da Vila Medieval.





Todos os dias: 10:00H - 19:00H

Visitas teatralizadas: sex. a dom.: 11:00H e 16:00H

R. Francisco Marto, 2495-448 Fátima, Portugal

T. 967 356 005 | 919 574 816

geral@museuvidadecristo.pt

## MUSEU VIDA DE CRISTO

O Museu Vida de Cristo é um museu de cera localizado na cidade de Fátima, em Portugal. Situado no lugar da Cova da Iria, nas proximidades do Santuário de Nossa Senhora de Fátima, é um museu temático sobre a vida de Jesus Cristo, sendo considerado único no mundo.



Seg.- Sáb.: 09:30H -12:30H / 14:00H - 18:30H

Encerra aos domingos e feriados

T: 249 534 069 | 918 069 272

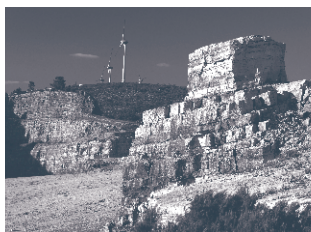
geral@azeitefatima.com

www.azeitefatima.com

## MUSEU DO AZEITE

Como é sabido, o azeite é desde a Antiguidade um dos principais condimentos da alimentação portuguesa. Sendo assim, e devido à grande abundância de oliveiras na nossa área geográfica, desde cedo o povo sentiu a necessidade de produzir o seu próprio azeite, proveniente dos olivais de que eram donos. O Museu do Azeite é hoje em dia um lugar de cultura, recordações e símbolo de união entre o povo, que em conjunto adquiriu e construiu a maquinaria de extração do azeite, já naquela altura avançada, que pode ser vista neste local.

Visitas com um número de pessoas superior a 10 devem ser marcadas com antecedência para que não coincidam com outros grupos. O número de pessoas por visita não deve exceder as 50 pessoas devido ao espaço original da Cooperativa, onde se situam as máquinas antigas, ser pequeno.



Estrada de Fátima, Bairro

2490-216 Ourém

T: 249 530 160

dinossaurios@hotmail.com

## MONUMENTO NATURAL DAS PEGADAS DE DINOSSÁURIOS

Em pleno Parque Natural das Serras de Aire e Candeeiros, o Monumento Natural das Pegadas contém um importante registo fóssil do período Jurássico, as pegadas de alguns dos maiores seres que alguma vez povoaram o planeta Terra: os dinossáurios saurópodes.



Abr. - Out.: 10:00H -13:00H / 14:00H - 18:00H  
Nov. - Mar.: 10:00H -13:00H / 14:00H - 17:00H

Encerra ao domingo e segunda-feira

Visitas guiadas para grupos sujeitas a marcação prévia.

T: 249 539 470

[museuartesacra@consolata.pt](mailto:museuartesacra@consolata.pt)



Visitas mediante marcação prévia

(com 48h de antecedência, para garantir disponibilidade)

T: 249 581 119 / 913 599 168 / 919 139 671

(Florbela Vieira)

[moleirosdaribeira@gmail.com](mailto:moleirosdaribeira@gmail.com)



Seg. a Qui.: 09:00H -12:00H / 14:00H - 17:00H

Ter.: 09:00H - 12:00H / 14:00H - 19:00H

Sex.: 09:00H - 12:00H

Visitas mediante marcação prévia

T: 249 545 197 | 919 902 731

[freguesiaseica@gmail.com](mailto:freguesiaseica@gmail.com)

## CONSOLATA MUSEU DE ARTE SACRA E ETNOLOGIA

O Museu reúne uma vasta coleção de arte sacra portuguesa e de etnografia de vários países do mundo, com elevado interesse artístico e cultural. Relata, no seu percurso, a história de Cristo e das Missões, levando o visitante a encontrar-se com os mistérios da fé cristã e o caminho do Evangelho através dos cinco continentes. Expõe na Sala dos Pastorinhos a relíquia de São Francisco Marto.

## ECOMUSEU DO OLIVAL

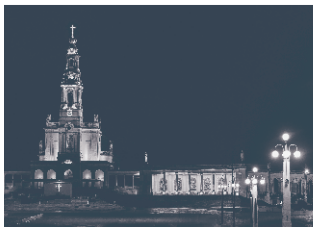
O Ecomuseu do Olival resulta da reconstrução de um moinho antigo movido a água da ribeira do Olival.

É composto por 3 salas onde se encontram em exposição o resultado das recolhas etnográfica efetuadas na região pelo Rancho Folclórico 'Os Moleiros da Ribeira'.

A sala do moinho apresenta em destaque algumas peças utilizadas no dia a dia do moleiro (picão, pá da farinha, saca de farinha, saca de milho), um moinho manual e outras alfaia associadas a várias atividades agrícolas da região (vinha, pinhal e a ribeira). Na segunda sala (quarto) poderão ser observados os trajes tradicionais e aspetos da vida íntima das famílias. A terceira sala é a reconstituição de uma cozinha do final do século XIX, início do século XX.

## CASA MUSEU DA FREGUESIA DE SEIÇA

Inaugurada a 23 de setembro de 2017, no âmbito da comemoração dos 500 anos da freguesia de Seiça. Aqui é possível encontrar achados arqueológicos, artefactos e utensílios agrícolas utilizados no passado pelas gentes da terra, bem como uma recriação da casa rural de Seiça.



T.: 249 539 600  
 museu@fatima.pt  
 museuvisitas@fatima.pt

## SANTUÁRIO DE FÁTIMA

### MUSEU DO SANTUÁRIO DE FÁTIMA

Fundado em 1955, o Museu do Santuário de Fátima tem por missão estudar e dar a conhecer a história e a memória das Aparições de Fátima e do Santuário da Cova da Iria. Fá-lo através da preservação e exposição de diferentes testemunhos materiais que reportam ao tempo das Aparições e de múltiplos objetos que foram guardados ao longo das diferentes épocas da história de Fátima.

Na sua exposição permanente, o visitante é convidado a fazer uma viagem de afetos, porque as peças expostas são, fundamentalmente, ex-votos: objetos oferecidos a Nossa Senhora de Fátima, seja por peregrinos anónimos, seja por peregrinos mundialmente conhecidos, como é o caso dos papas.

A peça mais emblemática da exposição é a Coroa Preciosa de Nossa Senhora de Fátima, símbolo maior dessa umbilical relação entre o oferente e a entidade a quem se destina a oferta. Nela estão joias que simbolizam as alegrias e as dores da humanidade que, em Fátima, assume de forma especial a sua condição peregrina.

*Preço: 2,00€ | 09:00h às 12:15h / 14:00h às 17:15h (encerra no dia 25 dez. e a 01 de jan.)*

### CASA DE SÃO FRANCISCO E SANTA JACINTA MARTO

A casa em que nasceram os Santos Francisco e Jacinta Marto, os dois filhos mais novos da família Marto, e a casa em que nasceu a vidente Lúcia de Jesus, sua prima, localizam-se no lugar de Aljustrel.

A casa de Francisco e Jacinta foi adquirida pelo Santuário em novembro de 1996 e reconstruída. Em 1981, a Irmã Lúcia ofereceu a casa ao Santuário, que dela tomou posse apenas em 1986.

*Entrada livre | 09:00h às 12:45h / 14:00h às 17:45h (no dia 25 dez. e a 01 de jan.)*

### CASA DA IRMÃ LÚCIA

A casa em que nasceu e viveu Lúcia de Jesus, a mais nova de seis irmãos, localiza-se em Aljustrel, a cerca de 2 quilómetros do Santuário de Fátima. Aí se efetuaram os primeiros interrogatórios aos videntes e no seu quintal existem ainda as figueiras à sombra das quais os três pequenos pastores brincavam e se escondiam quando procurados por curiosos ou peregrinos. Em 1981, a Irmã Lúcia ofereceu a casa ao Santuário, que dela tomou posse apenas em 1986. O espaço envolvente da casa foi arranjado e no seu quintal construiu-se um novo Posto de Acolhimento e Informações, inaugurado em agosto de 1994.

*Reabre a 05 de julho | Entrada livre | 09:00h às 13:00h / 14:00h às 18:00h (no dia 25 dez. e a 01 de jan.)*



Contactos: Paróquia de Fátima  
T: 919 755 023 | 249 531 257  
geral@paroquiadefatima.org  
www.paroquiadefatima.org

## SANTUÁRIO DE NOSSA SENHORA DA ORTIGA

Com vista para a Serra de Aire e para o Castelo de Ourém, o Cabeço da Ortiga sintetiza testemunhos materiais e imateriais representativos da religiosidade popular, com incidências na arquitetura vernacular aos níveis da água, da habitação e do património industrial, mas também com um pendor paisagístico expresso pela vegetação mediterrânica que o envolve. Este conjunto patrimonial acolhe a secular Ermida/Santuário de N.ª S.ª da Ortiga, lugar de peregrinação onde terá ocorrido o milagre da cura de uma pastorinha, o que deu origem ao local de culto. Além do Santuário, existe um cruzeiro de pedra calcária, um coreto com estrutura em pedra, a casa paroquial alpendrada, uma cisterna com cobertura de duas águas, um moinho de vento de planta circular e a estrutura de um antigo moinho de vento, convertido em depósito/miradouro.



## POSTO DE TURISMO DE FÁTIMA

O Posto de Turismo tem um espaço dedicado a exposições temporárias.

Seg.- Sex.: 09:00H -13:00H / 14:00H - 17:00H

Fins de semana e feriados: 09:00H -13:00H / 14:00H - 18:00H

Avenida D. José Alves Correia da Silva,  
n.º 213, 2495-402 Fátima

T: 249 531 139  
geral@turismodocentro.pt  
www.turismodocentro.pt



Nov. - Mar.: 9:00H - 18:00H | Encerra às terças-feiras  
Encerra dias 25 e 31 de dezembro e 01 de janeiro  
Abr. - Out.: 9:00H - 18:30H | Aberto todos os dias  
T: 249 406 881  
info@omilagredefatima.com  
www.omilagredefatima.com



Rua de São Pedro, n.º 9, Apartado 6  
2496-908 Fátima  
T: 249 539 780  
secretariado@pastorinhos.com  
Marcação de visitas para grupos  
visitas@pastorinhos.com

## MUSEU INTERATIVO - O MILAGRE DE FÁTIMA

No coração de Fátima, um lugar onde a fé e a história se entrelaçam de forma única, surge um espaço onde poderá vivenciar a história das aparições de Nossa Senhora como nunca antes. O Museu Interativo O Milagre de Fátima oferece-lhe a oportunidade de mergulhar num percurso virtual e interativo pleno de conteúdos multimédia de última geração.

Através de um percurso estruturado em torno de vários ecrãs interativos, proporcionamos uma viagem de 40 minutos que lhe permitirá conhecer os diversos episódios das aparições de uma forma intensamente envolvente e educativa.

## CASA DAS CANDEIAS - NÚCLEO MUSEOLÓGICO FUNDAÇÃO FRANCISCO E JACINTO MARTO

O núcleo museológico CASA DAS CANDEIAS, que pertence à Fundação Francisco e Jacinta Marto, é muito mais que uma exposição para ver obras de arte e apresentar objetos interessantes; este espaço tem sabor a uma casa com a intimidade de um lugar onde nos sentimos acolhidos.

O Francisco e a Jacinta são “duas candeias que Deus acendeu para iluminar a humanidade nas suas horas sombrias e inquietas”. Assim se referiu a eles o Papa João Paulo II, no dia em que os beatificou, em Fátima, a 13 de Maio de 2000. A luz que emana destas crianças tem os contornos da mensagem que a Senhora do Rosário lhes confiou, na Cova da Iria. A luz destas candeias, que aceitaram o desafio de oferecer as suas vidas a Deus, permanece como memória de um percurso de santidade que nos desafia também hoje. É essa luz que pretendemos aqui evocar.



*Bilheteira - Qua - Sex | 13:00H - 19:00H  
Dias de espetáculo - 2H antes do início  
Rua Dr. Francisco Sá Carneiro, n.º 121  
2490-548 Ourém  
T: 916 591 231  
bilheteira.tmo@cm.ourem.pt  
teatromunicipal.ourem.pt*



*Out. - Jun.: 09:00H - 18:00H | Sáb 09:30H - 13:00H  
Encerra ao domingo e feriados  
Jul. - Set.: 09:00H - 17:00H  
Encerra ao sábado, domingo e feriados  
Largo Prof. Egas Moniz, n.º 12  
2494 - 496 Ourém  
T: 249 540 900 (ext.6841 / 6842) | 962 364 365  
biblioteca@cm.ourem.pt*

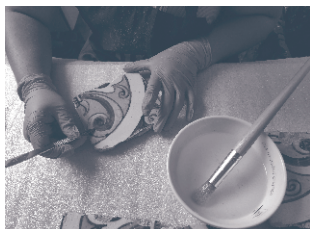
## TEATRO MUNICIPAL DE OURÉM

O Teatro Municipal de Ourém (TMO) é um espaço de apresentação, produção, acolhimento e criação de projetos artísticos, turísticos e de negócios de caráter profissional. Este novo equipamento municipal oferece condições para que os diferentes agentes possam apresentar com qualidade as suas produções e funciona em articulação interna entre as diferentes valências do espaço e, externamente, em articulação com os demais espaços culturais de Ourém e da região centro, consolidando a posição do concelho como uma referência regional e nacional na área da cultura. O Teatro Municipal de Ourém está equipado com um Auditório de 441 lugares, uma sala de trabalho adequada para a realização de ensaios, aulas e ações de formação ou cowork e um Bar/Cafetaria.

## BIBLIOTECA MUNICIPAL DE OURÉM

A Biblioteca Municipal de Ourém (BMO) assume como missões-chave as recomendadas pelo “Manifesto da Biblioteca Pública da IFLA-UNESCO (2022)”, relacionadas com informação, alfabetização, educação, inclusão, participação cívica, social e cultural. Através dessas missões-chave, a BMO pretende contribuir para alcançar os Objetivos de Desenvolvimento Sustentável (ODS) da Agenda 2030 da ONU e para a construção de uma sociedade mais igualitária, humana e sustentável. Este equipamento cultural oferece durante todo o ano atividades gratuitas para todas as idades, com um Plano de Ação diversificado e eclético.



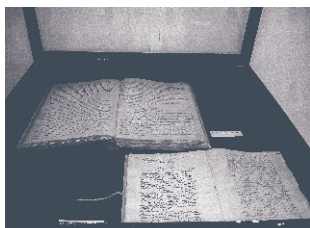


*Aberto nos dias úteis*

09:00H -13:00H / 14:00 - 17:00H

Praça Dr. Agostinho Albano de Almeida,  
n.º 24, 2490-500 Ourém

T: 249 540 900 (ext. 6821 / 6822 / 6823)  
museu@cm.ourem.pt



## ARQUIVO HISTÓRICO MUNICIPAL DE OURÉM

Tem como função a preservação, a gestão e a divulgação da documentação e/ou informação tutelada pelo Município. Consulta de documentação por marcação.



*Rua da Escola, Zambujal  
2490-097 Atouguia*

T: 249 540 900 (ext.6841) | 962 364 365  
biblioteca@cm.ourem.pt

## CENTRO DE DOCUMENTAÇÃO JOAQUIM RIBEIRO

Da requalificação do edifício da antiga Escola Primária de Zambujal resultou o Centro de Documentação Joaquim Ribeiro, em forma de homenagem a uma personalidade histórica e incontornável do Concelho de Ourém, por vontade expressa de seu filho, Sérgio Ribeiro, personalidade igualmente ilustre, com traço perpetuado a nível nacional e internacional.

Com o alto patrocínio do Município de Ourém e o contributo de Sérgio Ribeiro, concentrou-se o valioso acervo documental e bibliográfico deste antigo autarca ourensense e deputado à Assembleia da República Portuguesa e ao Parlamento Europeu, num espaço multifacetado e acolhedor, onde livros, jornais e toda uma panóplia de documentos históricos estão à distância de uma simples visita.



## FORA DA ESTANTE

“A BIBLIOTECA MUNICIPAL DE OURÉM TEM COMO UMA DAS SUAS PRINCIPAIS MISSÕES FORNECER O ACESSO A UMA AMPLA GAMA DE INFORMAÇÕES E IDEIAS SEM CENSURA, APOIANDO A EDUCAÇÃO FORMAL E INFORMAL E FOMENTANDO A APRENDIZAGEM AO LONGO DA VIDA PARA TODOS. NA RÚBRICA “FORA DA ESTANTE” A BIBLIOTECA MUNICIPAL DE OURÉM ELEGE UM TEMA POR MÊS DESTACANDO O ACERVO BIBLIOGRÁFICO QUE LHE É DEDICADO.”

### JANEIRO

#### **DIA INTERNACIONAL DO RISO**

O Dia Internacional do Riso celebra-se a 18 de janeiro. Em janeiro de 2026 a Biblioteca Municipal de Ourém destaca obras de humor que fazem parte do seu acervo bibliográfico.

### FEVEREIRO

#### **DIA DA FUNDAÇÃO NACIONAL DO JAPÃO**

O Dia da Fundação Nacional do Japão é um feriado celebrado em 11 de fevereiro no Japão, desde 1873. Nesse dia, os japoneses celebram a fundação de sua nação e a ascensão do seu primeiro imperador, o Imperador Jimmu, em 11 de fevereiro de 660 a.C.

Durante todo o mês de fevereiro de 2026 a Biblioteca Municipal de Ourém dedica o seu destaque bibliográfico a este extraordinário país.

### MARÇO

#### **DIA INTERNACIONAL DA MULHER**

Em março de 2026, a Biblioteca Municipal de Ourém veste-se de inspiração feminina. Durante todo o mês, as suas estantes ganham um brilho especial com o destaque bibliográfico dedicado a livros escritos por mulheres e sobre mulheres — heroínas de papel e de vida real que marcaram a literatura, a ciência, a arte e o quotidiano.

Entre histórias encantadas e biografias inspiradoras, os leitores são convidados a descobrir autoras que deram voz aos sonhos, à coragem e à criatividade feminina. É uma celebração da palavra e da sabedoria das mulheres, que continuam a escrever novos capítulos na história do mundo — e na imaginação de quem lê.



ABRIL

## **“É PROIBIDO, PROIBIR” – NOS 40 ANOS DA REDE NACIONAL DE BIBLIOTECAS PÚBLICAS**

Em abril de 2026 a Biblioteca Municipal de Ourém dedica o seu destaque bibliográfico a livros que foram ou são proibidos no mundo.

### **COMO USUFRUIR?**

Basta inscrever-se como leitor na Biblioteca Municipal de Ourém. Se já for leitor, basta solicitar a sua palavra-passe.

### **COMO ACEDER?**

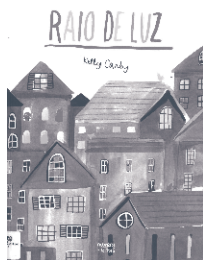
Através de um computador, smartphone ou tablet.

Contacte a Biblioteca Municipal de Ourém!

T. 249 540 900 (ext. 6841 | 6842 | 6844)

962 364 365 | biblioteca@cm-ourem.pt





JANEIRO

## **RAIO DE LUZ**

KELLY CANBY

NUVEM DE LETRAS, 2025

"Na velha e cinzenta cidade de Lusco-Fusco, ninguém parecia notar o que se passava. Flatava um tijolo aqui. Faltava um tijolo ali..." Assim começa este álbum ilustrado que conta a história de uma pequena cidade cercada por muros, onde todos se sentem protegidos, mas vivem fechados ao que é novo e diferente. Quando alguém começa a abrir brechas nesses muros, entra luz, cor e contato com outras pessoas, levando os habitantes a perceber que o "lado de fora" traz descobertas e riquezas, não apenas ameaças.

Inspirador e adequado a todas as idades, este livro transmite uma mensagem atual e urgente sobre a importância de cultivarmos o respeito, a empatia e a aceitação. É um verdadeiro hino à tolerância e à diversidade, lembrando-nos de que vale sempre a pena derrubar os muros que nos separam e que os tijolos derrubados podem tornar-se pontes para um futuro mais brilhante.



FEVEREIRO

## **TODA A GENTE TEM UM PLANO**

BRUNO VIEIRA AMARAL

QUETZAL EDITORES, 2024

Esta é a história intensa e comovente de Calita, um jovem negro que tem um plano para a vida.

Depois de vários anos em Espanha, onde trabalhou como dançarino, DJ e noutras ocupações, Carlos — conhecido por Calita — regressa a Portugal. Chega tarde demais para rever a tia Lena, a mulher que o criou. Sem família, sem amigos e sem casa, agarra-se apenas ao sonho incerto de juntar dinheiro para comprar uma mesa de mistura e voltar a tocar música. É acolhido por uma antiga vizinha que o ajuda a recomeçar e o apresenta a um pastor brasileiro e ao seu fiel ajudante, Pula-Pula.

Passo a passo, Calita reconstrói a vida: trabalha na cozinha de um hotel em Lisboa e encontra companhia no cão Trovão. Mas quando parece finalmente aproximar-se da concretização dos seus sonhos, a tragédia, as memórias dolorosas e uma sucessão de azares voltam a atirá-lo ao ponto de partida.

Toda a Gente Tem um Plano acompanha a trajetória deste rapaz que cresceu sem pais e que, apesar de tentar sempre voltar a erguer-se, parece condenado a ver a felicidade escapar-lhe por entre os dedos. Da infância na casa da tia Lena, às noites selvagens de Benidorm, passando pela adolescência nas ruas e a fuga do reformatório, Carlos aprende, vezes sem conta, que todos têm um plano... até que a vida desaba e os estilhaços nos atingem em cheio.



MARÇO

**MULHER VIDA LIBERDADE**

MARJANE SATRAPI

IGUANA, 2023

Este é um livro profundamente comovente e necessário, que marca o primeiro aniversário da morte de Mahsa Amini, a jovem iraniana de 22 anos detida e brutalmente espancada pela polícia religiosa, sob acusação de usar inadequadamente o hijab (véu islâmico) que lhe deixava à mostra uma pequena mecha de cabelo. A tragédia que tirou a vida a Mahsa desencadeou uma onda de protestos sem precedentes no Irão, unificados pelo grito “Mulher, Vida, Liberdade”, rapidamente transformado em símbolo de resistência feminina e de luta pela dignidade humana.

Para assinalar este momento histórico, Marjane Satrapi, autora de Persépolis, reúne 17 ilustradores de renome internacional e três especialistas sobre o Irão, construindo uma obra que transcende a informação factual. Através de estilos visuais distintos, o livro dá forma ao que a censura impede de mostrar: a coragem das mulheres que desafiam a opressão, os sonhos sufocados da juventude, a tensão que permeia o quotidiano e a violência exercida para silenciar vozes dissidentes.

Mais do que um retrato documental, esta é uma homenagem poderosa à resiliência do povo iraniano e sobretudo das suas mulheres, que continuam a lutar, livremente e sem véu, por um futuro mais justo. Uma leitura essencial para compreender a força de um movimento que ecoa em todo o mundo.



ABRIL

**LER O MUNDO****EXPERIÊNCIAS DE TRANSMISSÃO CULTURAL NA ATUALIDADE**

MICHÈLE PETIT

KALANDRAKA (FAKTORIA K DE LIVROS), 2020

Ler o Mundo é uma obra essencial para quem procura compreender, com profundidade e sensibilidade, o papel da leitura e da arte no quotidiano contemporâneo. Michèle Petit apresenta uma verdadeira apologia da literatura, oral e escrita, defendendo o seu lugar insubstituível na vida das crianças, dos jovens e dos adultos. Contra a exigência crescente de provar a rentabilidade imediata da cultura, a autora sublinha o valor humano, simbólico e transformador das histórias.

Através de uma escrita clara e envolvente, a autora responde a perguntas fundamentais: para que serve ler? Porque devemos incentivar a leitura hoje? Como transmitir o gosto pelos livros e pelas práticas artísticas? Combinando reflexão teórica com uma vasta recolha de exemplos concretos, recolhidos em diferentes contextos culturais, a obra revela como a leitura pode fortalecer identidades, estimular a imaginação e criar pontes com o outro e com o mundo.

Intercalando experiências pessoais, relatos de leitores e projetos inspiradores, Ler o Mundo oferece aos mediadores de leitura, educadores e bibliotecários um olhar renovado sobre o poder das palavras. Um livro imprescindível para quem acredita que a cultura é um caminho para um mundo habitável.



## MUSEU MUNICIPAL DE OURÉM

### NOS BASTIDORES DO MUSEU

1.º CEB (TAMBÉM PARA ADULTOS, SENIORES E FAMÍLIAS)

CASA DO ADMINISTRADOR

### APRENDER NO MUSEU

06 AOS 12 ANOS

“POUCA TERRA, MUITA PEDRA.  
POUCA PEDRA, MUITA TERRA!”  
“A ÁGUA NÃO PARA QUIETA!”  
“LUZ E DIA!”

06 AOS 12 ANOS

“FAZ O TEU PAPEL”

06 AOS 18 ANOS

“BIODIVERSIDADE OUREENSE”

MAIORES DE 08 ANOS

“O DOMINÓ DA ESCRITA”

12 AOS 18 ANOS

“SERRA D'AIRES, QUE IDADE TENS TU!?”

14 AOS 18 ANOS

“A EPIDEMIA ESQUECIDA”  
“A FEIÇÕES: TERRITÓRIO E PESSOAS”  
“ÁGUA NOSSA DE CADA DIA!”  
“LUZ(ES) DE OURÉM”  
“DA ALDEIA DA CRUZ A VILA NOVA DE OURÉM”

### OUTRAS OFERTAS

6 AOS 12 ANOS

“OBSERVATÓRIO DO CASTELO

Numa viagem um cavaleiro avista algo ao longe...  
um castelo! E como é esse castelo!?”  
Dando asas à imaginação e à interpretação vamos  
à descoberta do património numa forma criativa,  
singular e divertida.

03 AOS 12 ANOS (TAMBÉM PARA ADULTOS,  
SENIORES, FAMÍLIAS E INCLUSÃO)  
“A MOURA OUREANA”

03 AOS 06 ANOS

“DESCOBRIR A FLORESTA”  
“O FEIJÃO SALTITÃO, A ERVILHA CATITA  
E A FAVA QUE SONHAVA”

03 AOS 12 ANOS

“VIAGEM A OUTROS TEMPOS”  
“UM DIA NO MUSEU”

06 AOS 18 ANOS (TAMBÉM PARA ADULTOS,  
SENIORES E FAMÍLIAS)  
“O CAMINHO DOS MISTÉRIOS!?”

06 AOS 12 ANOS (TAMBÉM PARA ADULTOS,  
SENIORES E FAMÍLIAS)

“ÇAÇA AO TESOURO... NA VILA MEDIEVAL”  
“ÇAÇA AO TESOURO... NO CASTELO”

06 AOS 12 ANOS

“ÇAÇA AO TESOURO... NA CASA DO ADMINISTRADOR”

MAIORES DE 14 ANOS

“EXPLORAR OURÉM”.... PEDDY PAPER... NA CIDADE DE  
OURÉM, VILA MEDIEVAL DE OURÉM, CASTELO E AGROAL

**Acesso Gratuito - Inscrições prévias**  
**Museu Municipal de Ourém**

*Horário de março a outubro:*

3.ª feira a domingo 10:00H -13:00H / 14:00H - 18:00H

*Horário de novembro a fevereiro:*

3.ª feira a domingo 09:00H -13:00H / 14:00H - 17:00H

Largo Dr. Vitorino de Carvalho, n.º 14

2490-497 Ourém

Tel.: 919 585 003 / 249 540 900 (ext. 6831)

[museu@cm.ourem.pt](mailto:museu@cm.ourem.pt)

*Obs: O programa educativo inclui a visita guiada às exposições  
patentes no Museu Municipal - Casa do Administrador.*



# BIBLIOTECA MUNICIPAL DE OURÉM

## O COALA QUE FOI CAPAZ

CRIANÇAS DE CRECHE / PRÉ-ESCOLAR  
(POR MARCAÇÃO)

Oficina de leitura, no espaço infantil da BMO, à volta do livro recomendado pelo Plano Nacional de Leitura "O coala que foi capaz", de Rachel Bright, ilustrado por Jim Field.

## A ESTRANHA VISITA

CRIANÇAS DE CRECHE / PRÉ-ESCOLAR / 1.º CEB

Oficina de leitura, no espaço infantil da BMO, à volta do livro "A estranha visita", de Gracia Iglesias e Vicente Cruz.  
Temas: Aventura, humor

## A LOJA DE TODAS AS HISTÓRIAS

PRÉ-ESCOLAR E 1.º CEB

Oficina de leitura, no espaço infantil da BMO, à volta do livro "A loja de todas as histórias", de Tracey Colderoy  
Temas: Aventura, humor

## ROSA, A GALINHA CORAJOSA

PRÉ-ESCOLAR E 1.º CEB

Oficina de leitura, no espaço infantil da BMO, à volta do livro "Rosa, a galinha corajosa", de Lu Fraser, ilustrado por Sarah Warburton e traduzido por Pedro Costa.  
Temas: Medo, coragem, amizade

## ODS'S - AGENDA 2030 - CIDADES SUSTENTÁVEIS

MAIORES DE 8 ANOS

Atividades à volta dos ODS's 9: Indústria, inovação e infraestruturas e 11: Cidades e comunidades sustentáveis (histórias e jogos) a partir do livro "Onde moram as casas", de Carla Maia de Almeida e Alexandre Esgaio.  
Temas: Objetivos de Desenvolvimento Sustentável, Agenda 2030 da ONU.

## ELMER E A DIFERENÇA

PÚBLICO DO 1.º CEB  
(POR MARCAÇÃO)

Hora do conto com o livro "O Elmer" de David McKee.  
Temas: Igualdade e diferença

## O LIVRO COM FOME

1.º CEB

Hora do Conto à volta do livro "O livro com fome", de André Madaleno e Patrícia Furtado  
Temas: Alimentação, humor

## LENDAS DE PORTUGAL

ADULTOS / SÉNIORES (POR MARCAÇÃO)

Oficina de leitura a partir da recolha de Gentil Marques, com a "Lenda da Princesa Fátima", a "Lenda da Terra da Galega", a "Lenda do Milagre das Rosas", entre outras.

## A MANTA

ADULTO / SÉNIOR

Oficina de leitura a partir do livro "A Manta - Uma história aos quadradinhos (de tecido)", de Isabel Minhós Martins e Yara Kono.

## AMOR NA IDADE MAIOR

ADULTO / SÉNIOR

Oficina de leitura a partir do livro "Burros" de Adelheid Dahimène e Heide Stöllinger.

## NAVEGAÇÃO ATIVA - INICIAÇÃO À INFORMÁTICA PARA ADULTOS

MAIORES DE 18 ANOS COM POUCOS CONHECIMENTOS NO ACESSO E NA UTILIZAÇÃO DA INTERNET  
(POR MARCAÇÃO)

Calendarização consoante os pedidos de ações por parte das Freguesias de União de Freguesias do Concelho de Ourém.

Estas atividades estão inseridas no **Programa de Promoção do Livro e da Leitura da Biblioteca Municipal de Ourém** e podem incluir a visita guiada à Biblioteca, caso o grupo manifeste esse desejo no ato de inscrição.

### Atividades de acesso gratuito

Inscrições obrigatórias, sujeitas à disponibilidade do espaço e dos recursos humanos da Biblioteca.

Horário de outubro a junho:

2.ª a 6.ª feira 09:00H - 18:00H | Sábado 09:30H - 13:00H

Horário de julho a setembro:

2.ª a 6.ª feira 09:00H - 17:00H

Tel.: 249 540 900 (ext. 6841)

biblioteca@cm.ourem.pt

# **ROTAS E CAMINHOS**



## ROTA DOS TEMPLÁRIOS

Com a Rota Templária, e em apenas três dias, descubra tudo sobre a presença dos Templários no nosso território. No primeiro dia, o desafio é percorrer a Capital dos Templários, Tomar, e culminar a explorar a Vila Medieval de Ourém e o seu Castelo. Acabe em grande e com um brinde, com a típica ginjinha. No segundo dia, visite a vila de Dornes, em Ferreira do Zêzere, onde irá descobrir paisagens deslumbrantes, que servem de cenário à Torre Pentagonal. Daqui, siga em direção à Sertã e descubra a lenda de Celinda. Termine o dia a viajar atrás no tempo, imaginando como seria estar na linha de defesa do Tejo, na Fortaleza de Abrantes.

No terceiro dia, já em Torres Novas, visite o seu imponente Castelo, partindo depois para Vila Nova da Barquinha, onde encontrará o Centro de Interpretação Templário Almourol (CITA) e o mágico Castelo de Almourol, abraçado pelo rio Tejo.



## CAMINHO DO MÉDIO TEJO

O itinerário do Caminho do Médio Tejo permite a chegada a Fátima a partir de três pontos diferentes: Sertã, Tomar e Abrantes. Ao longo destas jornadas, os peregrinos serão brindados com paisagens deslumbrantes, heranças culturais e a hospitalidade dos habitantes locais.



## CAMINHO DO TEJO

De Lisboa a Fátima, o percurso inscreve-se num espaço geocultural marcado pelo rio Tejo e pelo complexo sistema natural, social e cultural associado a esta grande via fluvial que atravessa Portugal. Uma parte do Caminho tem o rio por horizonte e avança pela paisagem serena das planícies da Lezíria. Outra parte prossegue pelos planaltos, serras e vales do maciço calcário estremo das Serras de Aire e Candeeiros, o ancestral e característico território de transição entre o sistema fluvial do Tejo e o litoral atlântico.

Este Caminho é um verdadeiro itinerário cultural e espiritual, de conhecimento, encontro, experiências, vivências e partilha. O prazer das novas descobertas está sempre no horizonte, incluindo a paisagem, o património e a comunidade.



## CAMINHO DA NAZARÉ

O Caminho da Nazaré une dois importantes santuários marianos: o histórico Santuário de Nossa Senhora da Nazaré, implantado num promontório ou finisterra sobre o mar e cuja origem remonta a épocas recuadas, e o notável Santuário de Fátima que se construiu a partir do século XX na Cova da Iria, no local das aparições de 1917. Prepare-se para iniciar uma caminhada de três dias, por paisagens diversificadas, em direção ao Santuário de Fátima, penetrando neste território multiseccular e multicultural.



## ROTA CARMELITA

Partindo do Carmelo de Santa Teresa em Coimbra, a Rota Carmelita é um convite para alcançar o Santuário de Fátima através de 111 km desenhados nos concelhos de Coimbra, Condeixa-a-Nova, Penela, Ansião, Alvaiázere e Ourém; é um percurso alternativo aos grandes eixos rodoviários que oferece ao caminhante/ciclista troços mais seguros e confortáveis. Esta Rota é uma proposta de descoberta do território, de fruição paisagística e cultural. A fauna e flora, as serranias e os cursos de água atravessados, oferecem no percurso cenários de grande riqueza natural. As capelas que adornam o caminho, o contacto com as gentes, os espaços histórico-patrimoniais, as iguarias de abrir o apetite ou o saber-fazer tradicional que ainda prima por estas bandas... tudo são bons motivos para viver a Rota! Sendo um caminho de inspiração carmelita, esta Rota é também um convite a percorrer quilómetros

na evolução espiritual para a qual todos somos chamados. Para os crentes, é uma Rota que encontra na vida e obra da Irmã Lúcia a inspiração desta jornada. Para todos, é um convite a fazer uma caminhada interior em comunhão com os elementos que nos rodeiam...

Demore-se! Aqui, o mais importante não é a chegada, mas a caminhada...



## CAMINHO DO CENTENÁRIO

O Caminho do Centenário começa em Vila Nova de Gaia e termina em Fátima, percorrendo cerca de 212 km (211,87). O principal objetivo deste percurso foi retirar os peregrinos da principal estrada nacional e possibilitar, na maior parte do troço, um percurso em estradas secundárias, promovendo a segurança dos peregrinos.

Começando em Vila Nova de Gaia, este caminho faz-se atravessando os Municípios de Santa Maria da Feira, São João da Madeira, Oliveira de Azeméis, Albergaria-a-Velha, Águeda, Anadia, Mealhada, Coimbra, Condeixa, Soure, Pombal, Leiria, culminando em Ourém, com a chegada a Fátima.

Este percurso, além de intervenções de adaptação e melhoria, procura apresentar uma sinalização uniforme e coerente, identificando claramente aquele que é o percurso oficial do Caminho do Centenário. O percurso foi concebido e gerido pela ACF - Associação Caminhos de Fátima, em articulação com os municípios, estando na fase final de implementação.

Aproveite para observar as melhores paisagens que o nosso país tem para oferecer e para conhecer um pouco da história e da cultura destes territórios, no seio de um percurso de fé de contacto consigo mesmo e com o mundo natural que o envolve.



## CAMINHO DO NORTE

De Valença a Fátima (364 km/17 jornadas) o percurso inscreve-se no território do Norte e Centro de Portugal. Num cenário de grande beleza e diversidade, a paisagem natural e urbana vai-se modificando ao longo do percurso, sempre com a presença de rios e serras que desenharam um território ancestral, onde emergem pequenas aldeias, vilas e cidades.

Entre o rio Minho e o Rio Douro, o cenário é verde e a brisa marítima está presente. Entre o Rio Douro e o Rio Mondego, as planícies litorâneas contrastam com o relevo do interior montanhoso.

A sul do Rio Mondego a paisagem transforma-se progressivamente, até atingir o Maciço Cársico Estremenho que configura as Serras de Aire e Candeeiros. O caminhante ficará a conhecer uma parte substancial da geografia, da história e da cultura portuguesa. Grande parte do Caminho do Norte coincide com o Caminho Português de Santiago.



## GRANDE ROTA DO CARSO

A Grande Rota do Carso, com 125 kms de extensão, atravessa o Parque Natural das Serras de Aire e Candeeiros pelos municípios de Ourém, Torres Novas e Alcanena.

De forma circular, esta rota liga o Património Cultural, o Castelo de Ourém, ele próprio assente em rochas calcárias, ao Património Natural, na nascente dos Olhos de Água, em Alcanena.

No caminho permite observar diversos geossítios emblemáticos que caracterizam a morfologia e a identidade da paisagem natural do Maciço Calcário Estremenho, como o Monumento Natural das Pegadas de Dinossáurios da Serra de Aire!



## PASSADIÇO DO AGROAL

Mergulhar na natureza, caminhando ao longo de 780 metros de fruição sensorial, entre o chilrear dos passarinhos e o curso relaxante do Nabão. O Passadiço do Agroal oferece uma experiência única, num pequeno paraíso de água gelada para gente de coração quente.

Inaugurado a 20 de junho de 2021, este equipamento reforça a beleza idílica do Agroal e contribui para o fortalecimento da oferta turística do Concelho de Ourém e da região centro de Portugal.

A construção do Passadiço obedece igualmente à necessidade de preservar o meio ambiente, a fauna e a flora, reduzindo o trânsito e defendendo a segurança de milhares de turistas, uma vez que o Passadiço do Agroal também assegura uma ligação pedonal segura entre a entrada da Praia Fluvial e o Parque Natureza, junto do qual se encontra um parque de estacionamento com capacidade para cerca de 50 viaturas.



## ROTA DOS MOINHOS DE ÁGUA - PARQUE DE LAZER DO OLIVAL

O Parque de Lazer do Olival, localizado no centro da Vila do Olival, é um equipamento pensado para a fruição da Natureza e para a realização de atividades de lazer e lúdico-desportivas.

Encontra-se inserido numa área patrimonialmente rica, seja em património cultural, histórico, arquitetónico (civil e religioso), industrial (ligado ou não à água) e essencialmente em património natural, cuja riqueza desde sempre atraiu o Ser Humano que cedo se fixou nestas terras.

Neste Parque inicia-se a Rota dos Moinhos de Água (1.ª fase concluída), com equipamentos industriais outrora abundantes na Ribeira do Olival e seus afluentes, dos quais ainda restam alguns edifícios em condições de funcionamento, outros apenas são denunciados pelas levadas (canais) que foram construídas para os abastecer com a água desviada das ribeiras.



## ROTA DOS PASTORINHOS

A Rota dos Pastorinhos é um percurso interpretativo em torno da vida dos pastorinhos de Fátima que passa por vários pontos turísticos e culturais do concelho de Ourém.

Esta rota apresenta um percurso baseado em 10 lugares que marcaram a história dos três videntes de Fátima e as suas vivências no concelho de Ourém. Ao percorrer a Rota dos Pastorinhos, os visitantes encontrarão painéis interpretativos e outros elementos onde poderão obter informações sobre a vida dos pastorinhos e sobre os vários recursos turísticos existentes no concelho de Ourém.

A "Rota dos Pastorinhos" percorre locais emblemáticos como Aljustrel, Fátima e Ourém e por outros menos óbvios como Olival e Soutaria, narrando episódios menos conhecidos da vida dos videntes e convidando os visitantes a conhecerem o concelho.

A Rota dos Pastorinhos pretende ser um mote para visita ao concelho de Ourém.

# **FEIRAS E MERCADOS**



## FEIRAS E MERCADOS

### ALBURITEL

2.º E 4.º DOMINGO DO MÊS  
*Largo da Escola*

### CAXARIAS

30 E 31 AGOSTO  
FEIRA DE S. BARTOLOMEU  
*Largo da Feira*

3.º DOMINGO DO MÊS  
*Largo da Feira*

### ESPITE

09 E 24 DE CADA MÊS  
*Memória*

### FÁTIMA

QUARTAS-FEIRAS E SÁBADOS  
*Rua 13 de Maio (Mercado)*

### URQUEIRA

2.º DOMINGO DO MÊS  
*Rua Adão Moura Vasconcelos*

### FREIXIANDA, RIBEIRA DO FÁRIO E FORMIGAIS

DOMINGOS  
*Ribeira do Fário (Junto à Igreja)*

SEGUNDAS-FEIRAS  
*Freixianda*  
*Largo Juvêncio Figueiredo*

3.º DOMINGO DO MÊS  
(TRIMESTRALMENTE)  
FEIRA DE VELHARIAS E ARTESANATO  
*Freixianda*  
*Largo Juvêncio Figueiredo*

### NOSSA SENHORA DA PIEDADE

QUINTAS-FEIRAS E SÁBADOS  
*Mercado Municipal Manuel*  
*Prazeres Durão*

1.º E 3.º DOMINGOS DO MÊS  
MERCADOS ECORURAIIS  
*Junto à Igreja Matriz de Ourém*  
(09:00H às 13:00H)

### RIO DE COUROS E CASAL DOS BERNARDOS

4.º DOMINGO DO MÊS  
*Casal dos Bernardos*  
*Rua da Igreja*

## ROMARIAS

### FÁTIMA

15 DE JANEIRO  
ROMARIA DE SANTO AMARO  
*Giesteira*

### NOSSA SENHORA DAS MISERICÓRDIAS

15 DE JANEIRO  
ROMARIA DE SANTO AMARO  
*Santo Amaro*

### GONDEMARIA E OLIVAL

02 DE FEVEREIRO  
FEIRA DO ADRO - FESTA DE NOSSA SENHORA DAS CANDEIAS  
*Olival - Praça António Vieira Dias*

### NOSSA SENHORA DA PIEDADE

DOMINGO MAGRO  
8 DE FEVEREIRO  
ROMARIA DE NOSSA SENHORA DO LIVRAMENTO  
*Vale Travesso*

### SEIÇA

DIA 02 DE FEVEREIRO  
OU DOMINGO SEGUINTE  
8 DE FEVEREIRO  
ROMARIA DE N.ª SR.ª DA PURIFICAÇÃO  
*Seiça*





MATA MUNICIPAL  
ANTÓNIO  
PEREIRA  
AFONSO

RUA DR. ARMANDO HENRIQUE REIS VIEIRA

05

PRACA D.  
MARIA II

02

01

AVENIDA D. NUNO ÁLVARES PEREIRA

PRACA  
MOUZINHO DE  
ALBUQUERQUE

03

04

RUA DR. FRANCISCO SÁ CARNEIRO

06

07

08

TORRES  
NOVAS

PARQUE  
DA CIDADE  
ANTÓNIO  
TEIXEIRA

- 01 Casa do Administrador
- 02 Oficina do Património
- 03 Biblioteca Municipal
- 04 Arquivo Histórico Municipal
- 05 Auditório Cultural
- 06 Teatro Municipal

- 07 Centro de Exposições
- 08 Piscinas Municipais
- 09 Vila Medieval | Castelo e Paço dos Condes| Galeria da Vila Medieval
- 10 Pegadas dos Dinossáurios
- 11 Parque Natureza do Agroal e Passadiço do Agroal

- 12 Cidade de Ourém
- 13 Espaço de Exposição Posto de Turismo
- 14 Centro de Documentação Joaquim Ribeiro
- 15 Casa Museu da Freguesia de Seça

# 12

ALBURITEL  
TOMAR



**16** Ecomuseu do Olival

**17** Casa das Candeias - Núcleo Museológico  
Fundação Francisco e Jacinta Marto

**18** Casa Museu de Aljustrel

**19** Consolata Museu Arte Sacra e Etnologia

**20** Museu do Azeite

**21** Museu Interativo - O Milagre de Fátima

**22** Museu Vida de Cristo

**23** Casa da Irmã Lúcia

**24** Casa de São Francisco e Santa Jacinta Marto

**25** Museu do Santuário de Fátima

**26** Santuário de Nossa Senhora da Ortiga

## **CONTACTOS UTEIS**

Número Nacional de Emergência **112**

Câmara Municipal de Ourém **249 540 900** | [geral@cm.ourem.pt](mailto:geral@cm.ourem.pt)

Bombeiros Voluntários Ourém **249 540 500** | [geral@bvourem.pt](mailto:geral@bvourem.pt)

Bombeiros Voluntários Fátima **249 531 200** | [geral@bvfatima.pt](mailto:geral@bvfatima.pt)

Bombeiros Voluntários Caxarias **249 574 415** | [secretaria@bombeiroscaxarias.pt](mailto:secretaria@bombeiroscaxarias.pt)

PSP – Polícia de Segurança Pública **249 413 870** | [ourem.santarem@psp.pt](mailto:ourem.santarem@psp.pt)

GNR – Guarda Nacional Republicana (Ourém) **249 540 310** | [ct.str.dtmr.pour@gnr.pt](mailto:ct.str.dtmr.pour@gnr.pt)

GNR – Guarda Nacional Republicana (Fátima) **249 530 580** | [ct.str.dtmr.pftm@gnr.pt](mailto:ct.str.dtmr.pftm@gnr.pt)

Centro de Saúde Ourém **249 540 630** | [ucsp.ourem@arslvt.min-saude.pt](mailto:ucsp.ourem@arslvt.min-saude.pt)

Centro de Saúde Fátima **249 531 836** | [csfat@csfatima.srssantarem.min-saude.pt](mailto:csfat@csfatima.srssantarem.min-saude.pt)

Proteção Civil (chamada rede fixa nacional) **249 591 125** | [smpc@cm.ourem.pt](mailto:smpc@cm.ourem.pt)

Gabinete Técnico Florestal de Ourém (chamada rede fixa nacional) **249 549 069** | [gtf@cm.ourem.pt](mailto:gtf@cm.ourem.pt)

Posto de Turismo de Fátima (chamada rede fixa nacional) **249 531 139** | [geral@turismodocentro.pt](mailto:geral@turismodocentro.pt)

Tejo Ambiente **808 200 376** | **249 247 700** | [geral@tejoambiente.pt](mailto:geral@tejoambiente.pt)

Be Water - linha de atendimento **249 540 010** | [aguas.ourem@bewater.com.pt](mailto:aguas.ourem@bewater.com.pt)

Be Water - linha de leituras **800 100 126**

EDP Assistência **800 506 506**

Gás Canalizado **800 500 005** | [apoio.a.clientes@tagusgas.pt](mailto:apoio.a.clientes@tagusgas.pt)

Piquete Municipal (chamada rede móvel nacional) **917 223 546**



*Edição*  
**Município de Ourém**

*Tiragem*  
**5000 exemplares**

*Distribuição*  
**Gratuita**

*Envio de sugestões p/ Divisão de Ação Cultural [cultura@cm.ourem.pt](mailto:cultura@cm.ourem.pt)*

*Agenda digital em [www.ourem.pt](http://www.ourem.pt)*

*A programação poderá sofrer alterações por motivos imprevistos.*





Praça D. Maria II, n.º 1  
2490-499 Ourém

(+351) 249 540 900  
[geral@cm.ourem.pt](mailto:geral@cm.ourem.pt)

[www.ourem.pt](http://www.ourem.pt)